

FUNABI SUMMER SEMINAR 2023



2023 芸大・美大受験

ふなばし美術学院 

夏期講習会 7/17[月] ~ 8/27[日]



OIL PAINTING JAPANESE PAINTING DESIGN & CRAFT FEW DAYS CLASS
MEDIA ARTS & IMAGE ARCHITECTURE BASIC SECTION BASIC JUNIOR LECTURE



明日への美術に向けて、

どんな素晴らしい芸術家やデザイナーにも、そのスタートの時点においては、自然や事物をよく観察して描いたり、イメージしたり、感覚的論理を応用したりするなどの制作体験の継続と地道な研究、模索がありました。

芸大美大入試を超えていくには、高い目標を持ち、しっかりとした基礎力と豊かな感性や知性に支えられた「確かな表現力・創造力」が必要です。明日への美術に向けて、皆さんの若さ溢れるエネルギーに期待します。

ふなばし美術学院 創立者 **鈴木善雄**

2023 夏期講習会 7/17 [月] ~ 8/27 [日]

22コース、75の選択肢から
選べる充実した指導！

1期：7 / 17 [月] ⇒ 7 / 22 [土]

2期：7 / 24 [月] ⇒ 7 / 29 [土]

3期：7 / 31 [月] ⇒ 8 / 5 [土]

4期：8 / 7 [月] ⇒ 8 / 12 [土]

5期：8 / 14 [月] ⇒ 8 / 19 [土]

6期：8 / 21 [月] ⇒ 8 / 26 [土]

※一部のコースは上記期間表記と異なり、毎週日曜の設定があります。
[夜間ポートフォリオ対策コースは 9月2日(土)まで]

早めの準備で現役合格を狙う進路指導

「美術に興味はあるけれど・・・」といった高校1・2年生の皆さんには初心者歓迎のエントリーデッサンコースがおすすめです。まずは始めてみてから、それ以後の受講コースを追加していくことが可能なので安心です。現役合格者の多くが高校1・2年生の講習会からスタートしていますので、なるべく早めのスタートが肝心です。複雑でわかりにくいコースの選択を、個別面談を通して案内していきます。全科とも初心者には道具の使い方から丁寧に指導します。基礎科中学生コースでは、高校の芸術コース入試に対応したカリキュラムから「絵が上手になりたい！」という中学生まで、デッサン・着彩等の画材の選択も自由に描くことができます。

コースの選択をアドバイスします！

志望大学の試験内容がよくわからない…自分の実力レベルがわからない…、などコースや期間の選択に迷っている方には、担当講師が適切なアドバイスを行います。今までに描いた作品があれば、無料で個別講評を行い最適なコースを案内します！ご希望の科と面接・相談の日時を電話・メール等でお知らせください。

その他、通学時間や宿泊施設、経済的な状況など様々な問題にも対応いたします。お気軽にご相談ください。

TEL: 047-422-6870 E-mail: info@funabi.ac.jp

1日から始められるコース設定

本年度の夏期講習会は、年々多様化する芸大・美大入試を踏まえ、週単位での受講や日曜のみの受講コースを設定するなど様々な受講ニーズに対応しています。油画科/日本画科/デザイン・工芸科の本格的な藝大・私大コースを軸に、建築科/先端芸術・映像科/国公立対策コース等22コース・75の期間選択が可能となっております。実技型授業に加え、英語を中心とした学科授業や、各大学総合型選抜(推薦入試)のポートフォリオ対策コースも設定されています。皆さん個々の状況により、カリキュラム単位・日割学費計算で参加することにも対応します。

夜間強化コースで実技力を向上！

各科毎に入試のポイントが異なる芸大・美大受験において、人一倍の努力をサポートするのが夏期講習会夜間強化コースです。総合力の強化や弱点の補強を目標に展開されますので、昼間部コースと組み合わせることで受講することにより実力を一気に高めることが可能です。(油画科/日本画科/デザイン・工芸科)

また、複数期間の受講やコース名が異なる連続受講にも対応した受講料割引制度があります。さらに途中から追加した場合でも割引特典が適用されますので、ご不明な点はお気軽にお問い合わせください。

| 科別期間 日程一覧 | 油画科 | 日本画科 | デザイン・工芸科 | 先端芸術・映像科 /ポर्टフォリオ対策 | 国公立/ 個別対策 | 建築科 | 基礎科 | 基礎科 中学 | 学科 | | | | | | | |
|---|---|-----------------------------|-----------------------------------|-----------------------------------|--|--|--|--|--|--|---------------------------------------|---|---|---|----------------------------------|---|
| 7/16日 | 7/16(日) 一日体験講習(無料) | | | | | | | | | | | | | | | |
| 1期 | 17月 18火 19水 20木 21金 22土 | OA 油画科 芸大コース 6h | OF 多摩 油画科 武蔵コース 6h | OL 油画科 夜間 芸大強化コース 3h | DA デザイン・工芸科 芸大私大 総合コース 6h | DF デザイン・工芸科 私大基礎 コース 6h | DL デザイン・工芸科 夜間芸大 強化コース 3h | DQ デザイン・工芸科 夜間私大 強化コース 3h | MA 先端芸術 映像科 夜間強化 コース 3h | PA 夜間ポ ートフォ リオ対 策コース 3h | AD 建築科 夜間強化 コース 3h | BF 基礎科 夜間 デッサン コース 3h | BE エント リー デッサン コース 3h | 各 科 合 同 カ リ キ ャ ム | | |
| 2期 | 23日 | 7/23(日) 一日体験講習(無料) | | | | | | | | | | | | | | |
| 24月 25火 26水 27木 28金 29土 | OB 油画科 芸大コース 6h | OG 多摩 油画科 武蔵コース 6h | OM 油画科 夜間 芸大強化 コース 3h | JA 日本 画科 演習 コース 6h | JF 日本 画科 夜間 芸大私大 強化 コース 3h | DB デザイン・工芸科 芸大私大 総合 コース 6h | DG デザイン・工芸科 私大基礎 コース 6h | DM デザイン・工芸科 夜間芸大 強化 コース 3h | DR デザイン・工芸科 夜間私大 強化 コース 3h | NA 国公立 対策 コース 6h | AA 建築科 総合 コース 6h | BA 基礎科 高校生 コース 6h | BG 基礎科 中学生 午前 コース 3h | BH 基礎科 中学生 午後 コース 3h | | |
| 3期 | 30日 | NA 国公立対策コース 6h | | | | | | | | | | | | | | |
| 31月 8/1火 2水 3木 4金 5土 6日 | OC 油画科 芸大コース 6h | OH 多摩 油画科 武蔵コース 6h | ON 油画科 夜間 芸大強化 コース 3h | JB 日本 画科 演習 コース 6h | JG 日本 画科 夜間 芸大私大 強化 コース 3h | DC デザイン・工芸科 芸大私大 総合 コース 6h | DH デザイン・工芸科 私大基礎 コース 6h | DN デザイン・工芸科 夜間芸大 強化 コース 3h | DS デザイン・工芸科 夜間私大 強化 コース 3h | NA 国公立 対策 コース 6h | MB 先端 芸術 映像科 総合 コース 6h | AB 建築科 総合 コース 6h | BB 基礎科 高校生 コース 6h | BJ 基礎科 中学生 午前 コース 3h | BK 基礎科 中学生 午後 コース 3h | |
| 4期 | 7月 8火 9水 10木 11金 12土 13日 | OD 油画科 芸大コース 6h | OJ 多摩 油画科 武蔵コース 6h | OO 油画科 夜間 芸大強化 コース 3h | JC 日本 画科 演習 コース 6h | JH 日本 画科 夜間 芸大私大 強化 コース 3h | DD デザイン・工芸科 芸大私大 総合 コース 6h | DJ デザイン・工芸科 私大基礎 コース 6h | DO デザイン・工芸科 夜間芸大 強化 コース 3h | DT デザイン・工芸科 夜間私大 強化 コース 3h | NA 国公立 対策 コース 6h | MC 先端 芸術 映像科 総合 コース 6h | PC 夜間 ポ ート フォ リオ 対 策 コース 3h | BC 基礎科 高校生 コース 6h | BL 基礎科 中学生 午前 コース 3h | BM 基礎科 中学生 午後 コース 3h |
| 5期 | 14月 15火 16水 17木 18金 19土 20日 | OE 油画科 芸大コース 6h | OK 多摩 油画科 武蔵コース 6h | OP 油画科 夜間 芸大強化 コース 3h | JD 日本 画科 演習 コース 6h | JJ 日本 画科 夜間 芸大私大 強化 コース 3h | DE デザイン・工芸科 芸大私大 総合 コース 6h | DK デザイン・工芸科 私大基礎 コース 6h | DP デザイン・工芸科 夜間芸大 強化 コース 3h | DU デザイン・工芸科 夜間私大 強化 コース 3h | NA 国公立 対策 コース 6h | MD 先端 芸術 映像科 総合 コース 6h | PD 夜間 ポ ート フォ リオ 対 策 コース 3h | AC 建築科 総合 コース 6h | BD 基礎科 高校生 コース 6h | |
| 6期 | 21月 22火 23水 24木 25金 26土 27日 | | | | JE 日本 画科 演習 コース 6h | JK 日本 画科 夜間 芸大私大 強化 コース 3h | | | | | NA 国公立 対策 コース 6h | ME 先端 芸術 映像科 夜間 強化 コース 6h | PE ポ ート フォ リオ 対 策 コース 6h | PF 夜間 ポ ート フォ リオ 対 策 コース 3h | | LA 美 大 夜 間 学 科 課 程 6h |
| 7期 | 8/28-9/2 | | | | | | | | | | NA 国公立 対策 コース 6h | PG 夜間 ポ ート フォ リオ 対 策 コース 3h | | | | |

夏期講習会に向けて

一日体験講習 参加費無料! 用具不要!

6/18(日) 7/9・16・23(日)

未経験者/初心者は無料体験講習から始めよう!

初心者対応! エントリーデッサンコース

夏期講習会恒例の6日間の初心者用デッサンコースです。新型コロナ感染防止対策等で大学のオープンキャンパスがリモート開催となるなど、実際の環境や試験について実感しにくい状況ですが、芸大・美大入試においては学科・専攻毎に様々な実技試験が行われています。将来やりたいことを軸にきめ細く個別面接をしながら、以降の夏期講習会のコース選択をサポートします。受験の基本となるデッサンを一から丁寧に指導しますので経験がなくて不安! という皆さんに最適なコースです。

受講費用 ¥10,000 7/17~22 17:30~20:30 3h

●初日に用具の購入・水張り講習からサポート! ●鉛筆の削り方から構図の取り方で丁寧に指導 ●実技中に進路相談と夏期講習受講案内

2023年度 芸大・美大合格実績

東京藝術大学 7名

油画科3名 デザイン科2名 建築科2名

| | | |
|------------|------|-------------|
| 武蔵野美術大学 | 112名 | 現役合格 54名 |
| 多摩美術大学 | 64名 | 現役合格 37名 |
| 東京造形大学 | 19名 | 現役合格 14名 |
| 女子美術大学 | 31名 | 現役合格 26名 |
| 日大芸術学部 | 8名 | 現役合格 8名 |
| 国公立大学 | 12名 | 現役合格 8名 |
| その他大学・専門学校 | 12名 | 現役合格 8名 |
| 美術系高校受験 | 17名 | |

合格者総数

282名

現役合格者

172名

油画科

実感のある自分の見方や考え方を身につけよう!

油画科では、個々の感性や考え方、見方などを磨き深めていく事がとても大切です。それは、特別な事をするのではなく基本をしっかり学ぶ中で個々が発見していくものです。この夏期講習会の制作で自分が実感出来るものを掴み入試に向けてそれぞれの課題を自覚して突き進みましょう!

油画科 芸大コース

6h

東京藝術大学を目標にしたコースです。一次試験の素描と二次試験の絵画・素描を試験時間に近い形で制作する課題と静物、人物、構成をじっくりと描く課題で、それぞれに必要な基礎力と実戦力を磨いていきます。自分の長所と短所を自覚して入試に向けてどのように取り組むか、方向性を確認していきます。

油画科 多摩美・武蔵美コース

6h

私立の難関校である武蔵野美術大学と多摩美術大学を意識したコースです。人物、静物、構成の課題をじっくり制作して基本的な実技力を身につけていき、武蔵野美術大学と多摩美術大学の入試に近い課題と東京藝術大学の課題も行い、バランスよく実力をアップしていきます。

油画科 夜間芸大強化コース

3h

昼のコースと合わせて受講する事により東京藝術大学に合格するための力を身につけていきます。夜間コースの1日3時間の素描は2日間、F20号は6日間と時間的には試験と同じですが、じっくりと内容を深めていきます。

※受講者数により、作品のサイズを変更する場合がありますのでその際はご了承ください。



参考作品 構成デッサン



参考作品 油彩

| | | OA・OB・OC・OD・OE | OF・OG・OH・OJ・OK | OL・OM・ON・OO・OP |
|-----|-------|--------------------------------------|---|---|
| | | 油画科 芸大コース 9:30~16:30 6h | 油画科 多摩美・武蔵美コース 9:30~16:30 6h | 油画科 夜間芸大強化コース 17:30~20:30 3h |
| 1期 | 7/17月 | OA オリエン 芸大1次素描 <木炭紙> (評) | OF オリエン 芸大1次素描 <木炭紙> (評) | OL オリエン 芸大1次素描 <木炭紙> (評) |
| | 18火 | 芸大1次素描(人物) <木炭紙> (評) | 多摩美デッサン(人物) <木炭紙 or 画用紙> (評) | 芸大1次素描 <木炭紙> (評) |
| | 19水 | 芸大1次素描 <木炭紙> (評) | 多摩美油彩 <F15> (評) | 芸大1次素描 <木炭紙> (評) |
| | 20木 | | | |
| | 21金 | 芸大2次油彩 <F20・スケッチブック> (評) | 芸大2次油彩 <F20・スケッチブック> (評) | 芸大1次素描 <木炭紙> (評) |
| 22土 | | | | |
| 23日 | | | | |
| 2期 | 24月 | OB オリエン 静物デッサン <木炭紙> (評) | OG オリエン 静物デッサン <木炭紙 or 画用紙> (評) | OM オリエン |
| | 25火 | | | |
| | 26水 | 静物油彩 <F15> (評) | 静物油彩 <F15> (評) | 芸大2次油彩 <F30・スケッチブック> (評) |
| | 27木 | | | |
| | 28金 | 構成デッサン <木炭紙> (評) | 構成デッサン <木炭紙 or 画用紙> (評) | |
| 29土 | | | | |
| 30日 | | | | |
| 3期 | 31月 | OC オリエン 芸大1次素描 <木炭紙> (評) | OH オリエン 武蔵美デッサン <木炭紙> (評) | ON オリエン 芸大1次素描 <木炭紙> (評) |
| | 8/1火 | 芸大1次素描 <木炭紙> (評) | 武蔵美油彩 <F15> (評) | 芸大1次素描 <木炭紙> (評) |
| | 2水 | 芸大1次素描 <木炭紙> (評) | 芸大1次素描 <木炭紙> (評) | 芸大1次素描 <木炭紙> (評) |
| | 3木 | | | |
| | 4金 | 芸大2次油彩 <F20・スケッチブック> (評) | 芸大2次油彩 <F20・スケッチブック> (評) | 芸大1次素描 <木炭紙> (評) |
| 5土 | | | | |
| 6日 | | | | |
| 4期 | 7月 | OD オリエン 構成油彩 <F20> (評) | OJ オリエン 構成油彩 <F20> (評) | OO オリエン 芸大2次油彩 <F20・スケッチブック> (評) |
| | 8火 | | | |
| | 9水 | 構成デッサン <木炭紙> (評) | 構成デッサン <木炭紙 or 画用紙> (評) | |
| | 10木 | | | |
| | 11金 | 人物油彩 <F20> (評) | 人物油彩 <F20> (評) | |
| 12土 | | | | |
| 13日 | | | | |
| 5期 | 14月 | OE オリエン 芸大1次素描 <木炭紙> (評) | OK オリエン 武蔵美デッサン <木炭紙> (評) | OP オリエン 芸大1次素描 <木炭紙> (評) |
| | 15火 | 芸大1次素描 <木炭紙> (評) | 多摩美デッサン <木炭紙 or 画用紙> (評) | 芸大1次素描 <木炭紙> (評) |
| | 16水 | 芸大1次素描 <木炭紙> (評) | 芸大1次素描 <木炭紙> (評) | 芸大1次素描 <木炭紙> (評) |
| | 17木 | 芸大2次油彩 夏期コンクール <F20・スケッチブック> (評 表彰) | 芸大2次油彩 夏期コンクール <F20・スケッチブック> (評 表彰) | 芸大1次素描 <木炭紙> (評) |
| | 18金 | | | |
| 19土 | | | | |

※カリキュラム内容・画面サイズ・使用画材などは指導の都合上、やむをえず変更する場合がありますので予めご了承ください。

用意するもの

●スケッチブック ●カルトン ●クリップ ●木炭紙 (MBM) 木炭紙大画用紙 ●フキサチーフ ●消し具 ●油彩用具一式 ●キャンバス (F15号・F20号) ●木炭、鉛筆等素描用具一式 ※油絵具は24色以上、筆は15本以上が望ましい。実技に必要な用具は学院で購入できます。用具の詳細はホームページを参照してください。

日本画科

夏にふな美でつかむ、合格への鍵。

ふなび日本画科の夏期講習は、確かな基礎力を上げるために論理的な指導を行います。課題には目標とゴールを設定して、それをクリアするためのレクチャーを毎週行います。自分の作品を客観的に分析できるようになるために、知っておきたい知識をきめ細かく説明していきます。デッサンや着色写生でつまづきやすいポイントを押さえて、ミスを減らし、作品の完成度を上げていきましょう。

この夏に実力を伸ばして自分の強みを発見しましょう！

日本画科 芸大・私大 演習コース 6h

毎授業、課題ごとのテーマと目標を設定して制作をするので、確実に実力が上がるコースです。受験に向けての基礎固めと、美術を学ぶ楽しさを網羅したカリキュラムになっています。弱点克服や強化ポイントを見つけて、試験に向けての下地作りをしていきます。

日本画科 夜間芸大・私大強化コース 3h

夜間コースでは、芸大、私大入試に幅広く対応できる表現力を身に着けます。苦手な課題を克服する時間にあてたり、個人の問題にじっくり取り組み、講師とコミュニケーションを綿密に取りながら各自にあった課題決めをしていきます。



参考作品 静物着色



参考作品 石膏+αデッサン

| | | JA・JB・JC・JD・JE | JF・JG・JH・JJ・JK |
|-----|-------|--|--|
| | | 日本画科 芸大・私大演習コース 9:30~16:30 6h | 日本画科 夜間 芸大・私大強化コース 17:30~20:30 3h |
| 2期 | 7/24月 | JA "（無機物&有機物）質感の描き分け描写講座" 静物着色[6時間制作×2課題] < B3 > | JF "大学別個別課題" 静物着色 < P20 > |
| | 25火 | | |
| | 26水 | "色の混色講座" 静物着色[6時間制作×2課題] < B3 > | |
| | 27木 | | |
| | 28金 | "質感描き分け講座" 静物着色 < P20 > | 多摩武蔵型私立対策課題 構成デッサン < B3 > |
| 29土 | | 芸大系 石膏デッサン < 木炭紙大 > | |
| 30日 | | | |
| 3期 | 31月 | JB "構造理解講座" 石膏デッサン+α < 木炭紙大 > | JG "大学別個別課題" 静物デッサン < 木炭紙大 > |
| | 8/1火 | | |
| | 2水 | "石膏デッサンテクニック講座" 石膏デッサン(デモンストレータ参加) < 木炭紙大 > | |
| | 3木 | | |
| | 4金 | "台上を安定させるパース講座" 静物着色(台と空間) < P20 > | "私大系想定着色講座" 想定着色 < B3 > |
| 5土 | | 芸大系 構成デッサン < 木炭紙大 > | |
| 6日 | | | |
| 4期 | 7月 | JC "重なりと明暗反転講座" 静物デッサン(構成力up) < 木炭紙大 > | JH "私大系想定着色講座" 想定着色 < B3 > |
| | 8火 | | 芸大系 石膏デッサン < 木炭紙大 > |
| | 9水 | "構図構成講座" 静物着色(配置の考察) < P20 > | 多摩武蔵型私立対策課題 手渡しモチーフ 着色 < A2or 木炭紙大 > |
| | 10木 | | 芸大系 手渡しモチーフ デッサン < 木炭紙大 > |
| | 11金 | "着色テクニック講座" 静物着色(デモンストレータ参加) < P20 > | |
| 12土 | | | |
| 13日 | | | |
| 5期 | 14月 | JD "芸大系の構成課題講座" 構成静物デッサン < 木炭紙大 > | JJ 多摩武蔵型私立対策課題 構成デッサン < B3 > |
| | 15火 | | 芸大系 石膏デッサン+α < 木炭紙大 > |
| | 16水 | "芸大系構成の基礎講座" 静物着色(構成) < P20 > | |
| | 17木 | | |
| | 18金 | "人物画講座" 人物着色 < P20 > | 静物着色 < A2or 木炭紙大 > |
| 19土 | | | |
| 20日 | | | |
| 6期 | 21月 | JE "総合講座" 石膏デッサン < 木炭紙大 > | JK 静物デッサン < 木炭紙大 > |
| | 22火 | | |
| | 23水 | | |
| | 24木 | "アーティスト紹介ゼミ" 大型静物着色 < P20 > | 石膏デッサン+α < 木炭紙大 > |
| | 25金 | | |
| 26土 | | | |

※カリキュラム内容・画面サイズ・使用画材などは指導の都合上、やむをえず変更する場合がありますので予めご了承下さい。

用意するもの

- デッサン用鉛筆（6H～6B） ●練り消しゴム ●水彩絵具（30～60色）
 - パレット（金属製のもの） ●筆（即妙、彩色、面相、平筆 etc.） ●水張り用テープ（茶色）
 - P20パネル・白象紙水張り ●木炭紙大パネル・A2/木炭紙大画用紙画紙止め・B3パネル
- 実技に必要な用具は学院で購入できます。用具の詳細はホームページを参照してください。

デザイン・工芸科

コース別指導で、より深く、より幅広く学ぼう！

デザイン・工芸科では多様化する受験にも変幻自在に対応できる力を身につけるために、芸大・美大が本来求めている真の実技力、発想力、表現力を養えるように、経験豊かな講師陣が丁寧に指導していきます。傾向と対策は大切です。しかしそれだけでは、デザイン・工芸科の多様化していく課題に対応することはできません。まずは実技力を支える"足腰"の強化がこの時期に最も必要です。じっくりと課題に取り組みながら受験を乗り越える力の素を確実に自分のものにしていきましょう。

デザイン・工芸科 芸大私大総合コース [芸大デザイン/芸大工芸/多摩美/武蔵美] 6h

このコースでは東京藝術大学デザイン科・工芸科と私立美術大学平面・立体系に合格するために、基礎力に磨きをかけながら、様々な課題に対応するための総合力を養っていきます。デッサン力・構成力・発想力・表現力をそれぞれの入試に対応した課題に取り組み「今、何が 필요한のか？」を具体性をもって指導し養っていきます。※2016年度入試から芸大デザイン科の一次試験のデッサンでは構成が加わり石膏との選択制になったので、構成デッサンにも対応出来るカリキュラムになっています。

デザイン・工芸科 私大平面・立体系基礎コース [多摩美/武蔵美/その他美大] 6h

このコースでは私立美術大学に合格するために、各大学に求められている事項に即した課題に取り組みながら、基本的なデッサン力・構成力を養っていきます。初心者の人でも『夏から合格』を目標にして、道具の使い方や、テクニック、志望校選択についてなど安心して学べるように個人面接を通して、きめ細かく指導していきます。

デザイン・工芸科 夜間芸大強化コース [芸大デザイン/芸大工芸] 3h

このコースは東京芸術大学デザイン科・工芸科へ合格するための特訓コースです。入試課題の攻略を中心とした課題に取り組み、合格に必要な実践力を養っていきます。※2016年度入試から芸大デザイン科の一次試験のデッサンでは構成が加わり石膏との選択制になったので、構成デッサンにも対応出来るカリキュラムになっています。

デザイン・工芸科 夜間私大強化コース [多摩美/武蔵美/その他美大] 3h

このコースは私立美大の入試課題を攻略するための特訓コースです。発想から作品への展開力や構成力、安定したデッサン力を養っていきます。各自の目標に合わせて、課題を選択することが出来ます。近年の入試では、幅広い発想力と表現力が求められているので、それに対応出来る実力を身につけられるように丁寧に指導していきます。※選択する課題などの相談にも随時応じます。

用意するもの

実技に必要な用具は学院で購入できます。用具の詳細はホームページを参照してください。

- 画用紙を水張りした芸大サイズ木炭紙大、または木炭紙大パネル（デッサン・着色用） ●鉛筆（6H～6B） ●練り消しゴム
 - フキサチーフ ●ケント紙を水張りした B3パネル（色彩構成用） ●アクリル絵具（アクリルガッシュ・リキテックス）
 - 彩色用具一式（筆、パレット、筆洗器、etc.） ●定規類 ●コンパス ●粘土用へら ●透明水彩絵具
- ※アクリル絵具、透明水彩絵具は24色以上が望ましい。 ※立体構成で使用する各種素材は指定の物を購入すること。



東京藝術大学 デザイン科 合格再現



東京藝術大学 デザイン科 合格再現



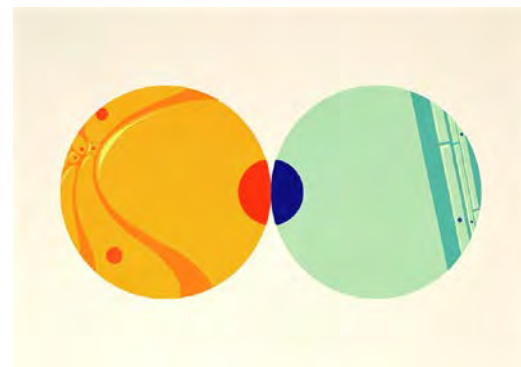
武蔵野美術大学 視覚伝達デザイン学科 合格再現



多摩美術大学 グラフィックデザイン学科 合格再現



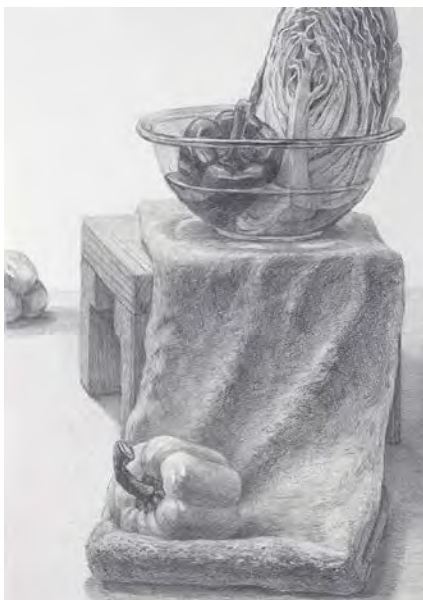
多摩美術大学 グラフィックデザイン学科 合格再現



多摩美術大学 統合デザイン学科 合格再現

| | | DA・DB・DC・DD・DE | | DF・DG・DH・DJ・DK | | DL・DM・DN・DO・DP | | DQ・DR・DS・DT・DU | |
|-------------------|-------|---|--|--|--------------------|--|---------------------------|--|------------------------|
| | | デザイン・工芸科 芸大私大総合コース [芸大デザイン/芸大工芸/多摩美/武蔵美] 9:30~16:30 芸大デザイン ・私大課題 | | デザイン・工芸科 私大平面・立体系 基礎コース [多摩美/武蔵美/その他美大] 9:30~16:30 | | デザイン・工芸科 夜間芸大強化コース 17:30~20:30 芸大デザイン課題 | | デザイン・工芸科 夜間私大強化コース 17:30~20:30 選択可 私大平面系課題 ← 私大立体系課題 | |
| | | 6h | | 6h | | 3h | | 3h | |
| 1期 | 7/17月 | DA オリエン | 石膏/構成デッサン ＜芸大サイズ・木炭紙大/画用紙or白象紙＞ | DF オリエン | 構成デッサン ＜B3・画用紙＞ | DL オリエン | 石膏or構成デッサン ＜芸大サイズ・画用紙＞ | DQ オリエン | 石膏デッサン ＜木炭紙大白象紙＞ |
| | 18火 | | | | | | | | |
| | 19水 | | 色彩構成 ＜B3・画用紙＞ | | 静物デッサン ＜B3・画用紙＞ | | | | 構成デッサン ＜B3・画用紙＞ |
| | 20木 | | 平面表現 ＜B3・画用紙＞ | | | | | | 構成デッサン ＜B3・画用紙＞ |
| | 21金 | | 立体構成 ＜B3・画用紙＞ | | 色彩構成 ＜B3・ケント紙＞ | | | | 色彩構成 ＜B3・ケント紙＞ |
| | 22土 | | 立体表現 ＜B3・画用紙＞ | | | | | | 色彩構成 ＜B3・ケント紙＞ |
| 23日 赤枠内カリキュラム変更あり | | | | | | | | | |
| 2期 | 24月 | DB オリエン | 石膏デッサン ＜芸大サイズ・木炭紙大/画用紙or白象紙＞ | DG オリエン | 構成デッサン ＜B3・画用紙＞ | DM オリエン | 石膏or構成デッサン ＜芸大サイズ・画用紙＞ | DR オリエン | 石膏デッサン ＜木炭紙大白象紙＞ |
| | 25火 | | | | | | | | |
| | 26水 | | 構成デッサン ＜芸大サイズ木炭紙大又は木炭紙大画用紙＞ | | 色彩構成 ＜B3・ケント紙＞ | | 立体構成 ＜水粘土＞ | | 立体表現 ＜水粘土＞ |
| | 27木 | | | | | | | | 静物デッサン ＜B3・画用紙＞ |
| | 28金 | | 静物デッサン ＜芸大サイズ木炭紙大又は木炭紙大画用紙＞ | | 色彩構成 ＜B3・ケント紙＞ | | 石膏or構成デッサン ＜芸大サイズ画用紙＞ | | 石膏デッサン ＜木炭紙大白象紙＞ |
| | 29土 | | | | | | | | 色彩構成 ＜B3・ケント紙＞ |
| 30日 | | | | | | | | | |
| 3期 | 31月 | DC オリエン | 構成デッサン/石膏デッサン ＜芸大サイズ・木炭紙大/画用紙or白象紙＞ | DH オリエン | 構成デッサン ＜B3・画用紙＞ | DN オリエン | 石膏or構成デッサン ＜芸大サイズ・画用紙＞ | DS オリエン | 石膏デッサン ＜木炭紙大白象紙＞ |
| | 8/1火 | | | | | | | | 構成デッサン ＜B3・画用紙＞ |
| | 2水 | | 色彩構成 ＜B3・画用紙＞ | | 静物デッサン ＜B3・画用紙＞ | | | | 構成デッサン ＜B3・画用紙＞ |
| | 3木 | | 平面表現 ＜B3・画用紙＞ | | | | | | 色彩構成 ＜B3・ケント紙＞ |
| | 4金 | | 立体構成 ＜水粘土or各種素材＞ | | 色彩構成 ＜B3・ケント紙＞ | | 色彩構成 ＜B3・画用紙＞ | | 色彩構成 ＜B3・ケント紙＞ |
| | 5土 | | 立体表現 ＜水粘土＞ | | | | | | 色彩構成 ＜B3・ケント紙＞ |
| 6日 | | | | | | | | | |
| 4期 | 7月 | DD オリエン | 構成デッサン/石膏デッサン ＜芸大サイズ・木炭紙大/画用紙or白象紙＞ | DJ オリエン | 構成デッサン ＜B3・画用紙＞ | DO オリエン | 石膏or構成デッサン ＜芸大サイズ・画用紙＞ | DT オリエン | 石膏デッサン ＜木炭紙大白象紙＞ |
| | 8火 | | | | | | | | 構成デッサン ＜B3・画用紙＞ |
| | 9水 | | 色彩構成 ＜B3・画用紙＞ | | 色彩構成 ＜B3・ケント紙＞ | | 立体構成 ＜素材＞ | | 立体表現 ＜水粘土＞ |
| | 10木 | | 平面表現 ＜B3・画用紙＞ | | | | | | 静物デッサン ＜B3・画用紙＞ |
| | 11金 | | 立体構成 ＜水粘土or各種素材＞ | | 色彩構成 ＜B3・ケント紙＞ | | 石膏or構成デッサン ＜芸大サイズ画用紙＞ | | 石膏デッサン ＜木炭紙大白象紙＞ |
| | 12土 | | 立体表現 ＜水粘土＞ | | | | | | 色彩構成 ＜B3・ケント紙＞ |
| 13日 | | | | | | | | | |
| 5期 | 14月 | DE オリエン | 色彩構成 ＜B3・画用紙＞ | DK オリエン | 静物デッサン ＜B3・画用紙＞ | DP オリエン | 石膏or構成デッサン ＜芸大サイズ・画用紙＞ | DU オリエン | 石膏デッサン ＜木炭紙大白象紙＞ |
| | 15火 | | 平面表現 ＜B3・画用紙＞ | | | | | | 構成or静物デッサン ＜B3・画用紙＞ |
| | 16水 | | 立体構成 ＜水粘土or各種素材＞ | | 色彩構成 ＜B3・ケント紙＞ | | | | 構成or静物デッサン ＜B3・画用紙＞ |
| | 17木 | | 立体表現 ＜水粘土＞ | | | | | | 色彩構成 ＜B3・ケント紙＞ |
| | 18金 | | 大静物デッサンコンクール ＜芸大サイズ・木炭紙大/画用紙or白象紙＞ | | 色彩構成 ＜B3・ケント紙＞ | | 石膏or構成デッサン ＜芸大サイズ・画用紙＞ | | 石膏デッサン ＜木炭紙大白象紙＞ |
| | 19土 | | | | | | | | 色彩構成 ＜B3・ケント紙＞ |

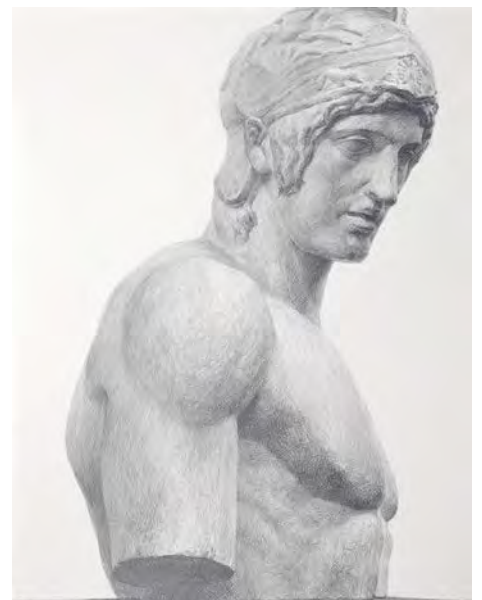
※カリキュラム内容・画面サイズ・使用画材などは指導の都合上、やむをえず変更する場合がありますので予めご了承下さい。



武蔵野美術大学 視覚伝達デザイン学科 合格再現



武蔵野美術大学 空間演出デザイン学科 合格再現



東京藝術大学 デザイン科 合格再現

先端芸術・映像科/ポートフォリオ対策コース

感じて考えて自分だけの作品を作ろう。

先端表現科および映像学科の実技試験では、自分の中にあるイメージを他者に伝えるための表現力が必要とされます。夏期講習では入試を想定した課題やデッサン・小論文を通して多角的にあなたの伝える力を伸ばします。伝えるためのトレーニングを繰り返し行うだけでなく、時には作品鑑賞を通じて作品作りのための様々な情報収集にも取り組みます。

先端芸術・映像科 総合コース／夜間強化コース

1,6期 17:30～20:30 **3h**
3,4,5期 9:30～16:30 **6h**

先端芸術表現科を志望する生徒は一次試験(デッサンまたは小論文)と二次試験(総合実技)に向け対策課題を取り組みつつ、ポートフォリオのための個人制作や、作品鑑賞、制作プレゼン、リサーチワークなどを通し美術制作に関わる基礎体力を身につけます。これら総合的な力をつけることで、先端芸術表現科で求められる個人々の「作家性」をより強固なものにします。また、武蔵野美術大学映像科を中心とした私立映像系を志望する生徒は、デッサン・小論文対策に取り組みながら、映像鑑賞やイメージ・文章課題などを中心に、カメラ、脚本、演出など、映像への理解を深めていきます。これらの経験を活かし、武蔵野美術大学の感覚テストなど、本番に近い形式を繰り返し取り組むことで、解答の構成力を高めます。(デッサン初心者にはBEエントリーデッサンコースの受講もお勧めしています。)

| MA・MB・MC・MD・ME | | 先端芸術・映像科 総合コース／夜間強化コース | | 3h |
|----------------|-------|---------------------------|-------------------|----------|
| | | 先端系課題 | 映像系課題 | 6h |
| 1期 | 7/17月 | 3h MA <small>オリエン</small> | デッサン/小論文 | 評 |
| | 18火 | | デッサン/小論文 | 感覚テスト |
| | 19水 | | 作品制作プレゼン/総合対策課題 | 評 |
| | 20木 | | デッサン/小論文 | 評 |
| | 21金 | | デッサン/小論文 | 感覚テスト |
| | 22土 | | 総合対策課題 | 評 |
| 3期 | 7/31月 | 6h MB <small>オリエン</small> | 二次総合実技 | 感覚テスト |
| | 1火 | | デッサン/小論文 | 感覚テスト |
| | 2水 | | デッサン/小論文 | 評 |
| | 3木 | | 展示見学 | 評 |
| | 4金 | | 展示レポート課題/作品制作プレゼン | 評 |
| | 5土 | | 二次総合実技 | デッサン/小論文 |
| 4期 | 8/7月 | 6h MC <small>オリエン</small> | デッサン/小論文 | 感覚テスト |
| | 8火 | | 二次総合実技 | デッサン/小論文 |
| | 9水 | | 作品制作/制作相談 | 評 |
| | 10木 | | デッサン/小論文 | 評 |
| | 11金 | | 作品鑑賞/総合対策課題 | 評 |
| | 12土 | | 武蔵美映像模試 | 評 |
| 5期 | 14月 | 6h MD <small>オリエン</small> | デッサン/小論文 | 評 |
| | 15火 | | 二次総合実技 | 感覚テスト |
| | 16水 | | デッサン/小論文 | 評 |
| | 17木 | | リメイク課題 | 評 |
| | 18金 | | 芸大一次試験模試 | 武蔵美映像模試1 |
| | 19土 | | 芸大二次試験模試 | 武蔵美映像模試2 |
| 6期 | 21月 | 3h ME <small>オリエン</small> | 制作/制作相談① | 評 |
| | 22火 | | 制作/制作相談② | 評 |
| | 23水 | | 制作/制作相談③ | 評 |
| | 24木 | | 制作/制作相談④ | 評 |
| | 25金 | | 設営 | 評 |
| | 26土 | | 展示講評日/記録撮影 | 評 |

- 用意するもの
- 筆記用具 ●色鉛筆 ●デッサン用具 ●カッター ●定規 ●はさみ ●糊
 - ※その他は期間中に案内します。
 - 実技に必要な用具は学院で購入できます。用具の詳細はホームページを参照してください。
 - A4クリアファイル ●ポートフォリオに掲載する資料(作品記録写真等)
 - その他制作に必要な素材、用具類

ポートフォリオ対策コース

1,4,5,6,7期 17:30～20:30 **3h**
2,6期 9:30～16:30 **6h**

総合型選抜や学校推薦型選抜ではポートフォリオ(活動履歴書)の提出を求められる試験が増えています。本コースでは今まで作りためた作品や、部活動、校外活動などの記録を一冊のファイルにまとめて印刷するところまでを行います。また各大学で提出を求められるエントリーシート(ES)や、面接試験などにもしっかりと対策することで、自信を持った状態で試験に臨むことが出来ます。作品数が足りない人は、早期(PA、PBコース)より、志望する専攻に合わせた作品を計画し、完成させることでポートフォリオの内容を充実させます。中期以降は画像・紙面編集ソフトを活用し、ポートフォリオ紙面を完成させます。ポートフォリオ・ESの作成には相応の時間を要するので、早めの相談をおすすめします。

| PA・PB・PC・PD・PE・PF・PG | | ポートフォリオ対策コース | | 3h | |
|----------------------|-------|---------------------------|-------------|---------------------------|------|
| | | 3h | 6h | | |
| 1期 | 7/17月 | 3h PA <small>オリエン</small> | 計画表制作 | 評 | |
| | 18火 | | ES作成 | 評 | |
| | 19水 | | レイアウト構成 | 評 | |
| | 20木 | | 作品制作 | 評 | |
| | 21金 | | 作品制作 | 評 | |
| | 22土 | | ESチェック/画像編集 | 評 | |
| 2期 | 7/24月 | 6h PB <small>オリエン</small> | 画像・テキスト作成 | 評 | |
| | 25火 | | 作品写真撮影 | 評 | |
| | 26水 | | レイアウト編集 | 評 | |
| | 27木 | | 追加作品制作時間 | 評 | |
| | 28金 | | ESチェック | 評 | |
| | 29土 | | ページプリント | 評 | |
| 4期 | 8/7月 | 3h PC <small>オリエン</small> | 追加作品制作時間 | 評 | |
| | 8火 | | ページ作成 | 評 | |
| | 9水 | | ESチェック | 評 | |
| | 10木 | | 画像・テキスト作成 | 評 | |
| | 11金 | | レイアウト編集 | 評 | |
| | 12土 | | ページプリント | 評 | |
| 5期 | 14月 | 3h PD <small>オリエン</small> | 追加作品写真撮影 | 評 | |
| | 15火 | | レイアウト編集 | 評 | |
| | 16水 | | テキスト/ESチェック | 評 | |
| | 17木 | | ページプリント | 評 | |
| | 18金 | | レイアウト調整 | 評 | |
| | 19土 | | ページプリント | 評 | |
| 6期 | 21月 | 6h PE <small>オリエン</small> | プリント | 3h PF <small>オリエン</small> | プリント |
| | 22火 | | 校正再チェック | 校正再チェック | |
| | 23水 | | 追加&リライト | 追加&リライト | |
| | 24木 | | ページプリント | ページプリント | |
| | 25金 | | 追加プリント | 追加プリント | |
| | 26土 | | 追加プリント | 追加プリント | |
| 7期 | 28月 | 3h PG <small>オリエン</small> | ノンブル修正 | 評 | |
| | 29火 | | 表紙・目次修正 | 評 | |
| | 30水 | | 仕上げプリント | 評 | |
| | 31木 | | 仕上げプリント | 評 | |
| | 9/1金 | | 面接・プレゼン演習 | 評 | |
| | 2土 | | 面接・プレゼン演習 | 評 | |

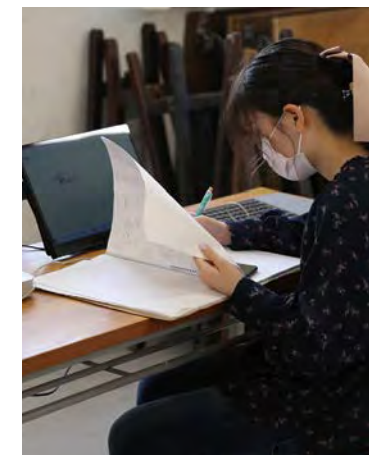
※カリキュラムの進行は個々の志望校によって異なります。表の内容は一例となります。



感覚テスト 参考作品



ポートフォリオ 参考作品(部分)



差をつける、夏。

魅力的な空間を生み出すための観察力・思考力・洞察力・感性・精神力。将来建築家をめざす上で必要とされる素養を、様々な課題制作を通じて徹底的に鍛えていきます。基礎的なデッサン実技から志望校別個別課題まで、少人数制を活かした授業展開ですので安心して参加して下さい。

建築科夜間強化コース 17:30~20:30 **3h** **建築科総合コース** 9:30~16:30 **6h**

東京藝術大学を始め、武蔵野美術大学建築学科・多摩美術大学環境デザイン学科・東京造形大学室内建築専攻等の私立大学にも対応したコースです。複数期間の受講で繰り返し実技を行うことにより、本当の実力を100歩進める実力養成期間になります。少人数制なので、理系学部の個別指導にも対応可能です。(高校2年生対応可)

用意するもの

- B2パネル ● 画用紙
- 鉛筆(6H~6B) ● 練り消しゴム
- 彩色用具一式
- (詳細はオリエンの際)
- 透明水彩絵具 ● フキサチーフ
- 30度カッター ● 金尺60cm
- スチレンのり ● コンパス
- 5mm両面テープ
- マスキングテープ
- 色鉛筆 etc.

実技に必要な用具は学院で購入できます。用具の詳細はホームページを参照してください。

| AD | | 建築科夜間強化コース 17:30~20:30 3h | |
|----|-------|----------------------------------|----------------------|
| 1期 | 7/17月 | AD オリエン | 卓上デッサン < B2画用紙 > (評) |
| | 18火 | | 室内デッサン < B2画用紙 > (評) |
| | 19水 | | 室内デッサン < B2画用紙 > (評) |
| | 20木 | | 立体構成 < 各種画材 > (評) |
| | 21金 | | 立体構成 < 各種画材 > (評) |
| | 22土 | | 空間構成 < 各種画材 > (評) |

AA・AB・AC
建築科 総合コース 9:30~16:30 **6h**

| | | | |
|-----|-------|----------------|------------------------------|
| 2期 | 7/24月 | AA オリエン | 静物デッサン < B2画用紙/鉛筆 > (評) |
| | 25火 | | 静物デッサン < B2画用紙/鉛筆 > (評) |
| | 26水 | | 立体構成 < 各種画材 > (評) |
| | 27木 | | 建築写生 < B2画用紙/水彩・アクリル絵具 > (評) |
| | 28金 | | 総合表現 < B2画用紙/鉛筆・色鉛筆 > (評) |
| 29土 | | | 総合表現 < B2画用紙/鉛筆・色鉛筆 > (評) |
| 30日 | | | |
| 3期 | 8/1月 | AB オリエン | 静物デッサン < B2画用紙/鉛筆 > (評) |
| | 2火 | | 室内デッサン < B2画用紙/鉛筆 > (評) |
| | 3水 | | 総合表現 < B2画用紙/鉛筆・色鉛筆 > (評) |
| | 4木 | | 建築写生 < B2画用紙/水彩・アクリル絵具 > (評) |
| | 5土 | | 総合表現 < B2画用紙/鉛筆・色鉛筆 > (評) |
| 5期 | 8/14月 | AC オリエン | 静物デッサン < B2画用紙/鉛筆 > (評) |
| | 15火 | | 立体構成 < 各種画材 > (評) |
| | 16水 | | 静物デッサン < B2画用紙/鉛筆 > (評) |
| | 17木 | | 建築写生 < B2画用紙/水彩・アクリル絵具 > (評) |
| | 18金 | | 総合表現 < B2画用紙/鉛筆・色鉛筆 > (評) |
| 19土 | | | 総合表現 < B2画用紙/鉛筆・色鉛筆 > (評) |

※授業内容は指導の都合上、やむをえず変更する場合がありますので予めご了承下さい。

国公立・個別実技対策コース

総合型選抜・学校推薦入試にも個別対応!

国公立教育系の大学実技やデッサンのみの受験対応、入試の多様化に伴うニーズに応えます。日本大学芸術学部をはじめ卓上デッサンを中心とした一部の私立大学個別対応も本コースで対応いたします。

国公立・個別実技対策コース(日曜昼間) 各日曜日 9:30~16:30 **6h**

国立大学のうち美術系実技試験のある大学や、公立の美術大学など、共通テストと実技の両方を求められる受験の対策講座です。共通テスト対策との両立がしやすいように、講習会期間中の日曜日に設定されています。授業は各大学の試験に合わせて個別対応します。

| NA | | デッサン・色彩等の志望校別対策 → 講評 | |
|--|------------|----------------------|------------|
| 国公立・個別実技対策コース 各日曜日 9:30~16:30 6h | | | |
| 7/23日 | 志望校別対策 (評) | 8/13日 | 志望校別対策 (評) |
| 7/30日 | 志望校別対策 (評) | 8/20日 | 志望校別対策 (評) |
| 8/6日 | 志望校別対策 (評) | 8/27日 | 志望校別対策 (評) |

主な対象校：筑波大学芸術専門学群・千葉大学や東京学芸大学などの教育学部美術専攻
東京都立大学インダストリアルアート学科などの工学系デザイン
長岡造形大学・秋田公立美術大学などの公立美術大学

学科

夏の終わりは、学科に集中する1週間!

普段はなかなか実技実習と両立しづらい学科を、6時間×6日間で集中的に行います。「やっておけばよかった」と後悔しないためには重要な1weekです!

昼間 美大学科コース 9:30~16:30 **6h**

基礎学力の底上げと、各美大学科試験、大学入学共通テストの出題形式への対応力を身につけるためのクラスです。必要に合わせ、クラス分けを行い、英国の比重を調整して行うことがあります。下記のカリキュラムは、一例となります。実技実習のない1週間で、効率よく学力向上を狙います。

| LA | | 昼間 美大学科コース 9:30~16:30 6h | |
|----|-------|---------------------------------|-------------------|
| | | 英語 | 国語 |
| 6期 | 8/21月 | LA オリエン | 文法演習①空欄補充 評論文読解① |
| | 22火 | | 文法演習②整序英作文 評論文読解② |
| | 23水 | | 私大長文読解 多摩美作文課題対策 |
| | 24木 | | センター型長文読解 小説読解 |
| | 25金 | | 実践演習① |
| | 26土 | | 実践演習② |

※授業内容は指導の都合上、やむをえず変更する場合がありますので予めご了承下さい。

基礎科 [高校生コース]

芸大・美大への進学や美術方面の進路を考えている高校1・2年生対象

基礎力を身につけよう!

近年ますます多様化する芸大・美大入試に対応するには早めの取り組みと、どの分野にも共通して求められるベーシックな力を養っておく必要があります。夏休みのこの期間に集中して制作することで、しっかりとした基礎力を身につけましょう。

基礎科 高校生コース

6h

将来芸大・美大入試に必要なとされる実技内容を経験しながら総合的な基礎力を養っていくコースです。石膏デッサンや静物デッサンなどの基本課題に加えて構成課題、塑造、人物など実際の入試を見据えた内容にもチャレンジしていきます。デッサンでは鉛筆と木炭を着色もアクリル、油彩、透明水彩など自由に選択できるので、それぞれの適正を見極めることができます。何より充実した環境で一枚でも多く制作できるよう複数期間の受講をおすすめします。

基礎科 高校生 夜間デッサンコース

3h

部活や高校の授業や補習などで昼間の基礎科コースに通えない人に最適なコースです。限られた時間で静物や構成を中心に美大入試を意識したデッサンを集中して実習することができます。サイズもB3サイズに統一しているので、経験者はもちろん経験の少ない人にもお勧めです。また昼間のコースと合わせて受講することで、さらにデッサン力を上げることができるでしょう。

エントリーデッサンコース

3h

美術やデザインに興味はあるけれど、「何から始めればいいのか?」という人に最適なコースです。基本的なデッサンの指導を道具の使い方から丁寧にしていきます。期間中に個別面談をするので、他コースへの追加受講についても詳しく案内します。カリキュラムはデッサンの基礎課題になるので、国公立教育系大学志望の人にもお勧めのコースです。

BA・BB・BC・BD

基礎科高校生コース

9:30~16:30

6h

| | | | | | | | | | |
|-----|-------|----|------|--------|-------------------------------------|----|----|--------|---|
| 2期 | 7/24月 | BA | オリエン | 石膏デッサン | <木炭・木炭紙 or 鉛筆・木炭紙大画用紙> | 評 | | | |
| | 25火 | | | | | | | | |
| | 26水 | | | 静物デッサン | <木炭・木炭紙 or 鉛筆・木炭紙大画用紙> | 評 | | | |
| | 27木 | | | | | | | | |
| | 28金 | | | 構成着色 | <透明水彩かアクリル・B3画用紙 or 油彩・F10号> | 選択 | 塑造 | <粘土ヘラ> | 評 |
| 29土 | | | | | | | | | |
| 30日 | | | | | | | | | |
| 3期 | 31月 | BB | オリエン | 石膏デッサン | <木炭・木炭紙 or 鉛筆・木炭紙大画用紙> | 評 | | | |
| | 8/1火 | | | | | | | | |
| | 2水 | | | 構成着色 | <透明水彩かアクリル・B3画用紙 or 油彩・F10号> | 選択 | 塑造 | <粘土ヘラ> | 評 |
| | 3木 | | | | | | | | |
| | 4金 | | | 静物着色 | <透明水彩かアクリル・木炭紙大画用紙 or 油彩・F15号キャンパス> | | | 評 | |
| 5土 | | | | | | | | | |
| 6日 | | | | | | | | | |
| 4期 | 7月 | BC | オリエン | 石膏デッサン | <木炭・木炭紙 or 鉛筆・木炭紙大画用紙> | 評 | | | |
| | 8火 | | | | | | | | |
| | 9水 | | | 構成着色 | <透明水彩かアクリル・B3画用紙 or 油彩・F10号> | 選択 | 塑造 | <粘土ヘラ> | 評 |
| | 10木 | | | | | | | | |
| | 11金 | | | 静物着色 | <透明水彩かアクリル・木炭紙大画用紙 or 油彩・F15号キャンパス> | | | 評 | |
| 12土 | | | | | | | | | |
| 13日 | | | | | | | | | |
| 5期 | 14月 | BD | オリエン | 人物デッサン | <木炭・木炭紙 or 鉛筆・木炭紙大画用紙> | 評 | | | |
| | 15火 | | | | | | | | |
| | 16水 | | | 構成着色 | <透明水彩かアクリル・B3画用紙 or 油彩・F10号> | 選択 | 塑造 | <粘土ヘラ> | 評 |
| | 17木 | | | | | | | | |
| | 18金 | | | 静物着色 | <透明水彩かアクリル・木炭紙大画用紙 or 油彩・F15号キャンパス> | | | 評 | |
| 19土 | | | | | | | | | |

※カリキュラム・講評時間等、変更する場合があります。ご了承下さい。

用意するもの

- カルトン ●クリップ ●木炭 ●木炭紙 ●消し具 ●ガーゼ
- フキサチーフ ●クロッキーブック ●鉛筆(6H~6B) ●カッター
- 彩色用具一式 ●パネル(B3・木炭紙大) ●キャンパス(F10号・F15号)

BF

基礎科 高校生

夜間デッサンコース

17:30~20:30

3h

| | | | | | | |
|-----|-------|----|------|--------|-------------|---|
| 1期 | 7/17月 | BF | オリエン | 静物デッサン | 多摩美・武蔵美入試課題 | 評 |
| | 18火 | | | | [鉛筆・B3画用紙] | |
| | 19水 | | | | | |
| | 20木 | | | 構成デッサン | 多摩美・武蔵美入試課題 | 評 |
| | 21金 | | | | [鉛筆・B3画用紙] | |
| 22土 | | | | | | |

◎講評会

完成した作品を並べて、講師の批評やアドバイスを聞く時間です。また、他の人の作品と自分の作品を比べる事で、客観的な目を養うと同時に他人のよい所が吸収できます。

◎個別面談

講習会中全員に行います。制作中の何気ない疑問や質問にも講師が気軽に答えてくれます。また芸大・美大入試についての質問や疑問、今後の勉強方法についてもわかりやすく指導していきます。

BE

エントリーデッサンコース

各科合同カリキュラム

17:30~20:30

3h

| | | | | | | |
|-----|-------|----|------|--------|------------|---|
| 1期 | 7/17月 | BE | オリエン | 石膏デッサン | [鉛筆・B3画用紙] | 評 |
| | 18火 | | | | | |
| | 19水 | | | 静物デッサン | [鉛筆・B3画用紙] | 評 |
| | 20木 | | | | | |
| | 21金 | | | | | |
| 22土 | | | | | | |

◎専門分野の講師が対応

油・日本画・デザイン・工芸など各科専門の講師が指導するので、経験者はもちろん、まだ志望する科を決めかねている人には進路を決めるきっかけになります。



石膏デッサン



静物着色

基礎科 [中学生コース]

美術系高校受験を控えた中学3年生、絵を描くことが好きな中学1・2年生対象

まずは始めてみよう！

いよいよ夏休み！好きなことに集中できる時間を利用して、デッサンと着彩の実習を行います。まずは道具を揃えるところから始めて、作品を完成させることを学びます。中学1年生から3年生で美術系高校を受験する人まで、期間中に個別面談を行いながら個人個人丁寧にサポートしていきます。短い時間ですが、集中して制作することで実力アップが可能です！

基礎科 中学生 午前コース

3h

午前中の3時間でデッサンを中心に学べる初心者対応のコースです。基本的に3日で一枚制作するので、あわてずじっくりモノを観察するところから始めましょう。経験者はもちろん初めてデッサンを描くという人にも鉛筆の削り方から丁寧に指導します。午後は学科の勉強の時間に充てたいという美術系高校志望の人や着彩希望の人にも対応が可能です。1日かけて制作したい人は、午前午後の連続受講もできます。

基礎科 中学生 午後コース

3h

午後の3時間でデッサンを中心に学べる初心者対応のコースです。基本的に3日で一枚制作するので、あわてずじっくりモノを観察するところから始めましょう。経験者はもちろん初めてデッサンを描くという人にも鉛筆の削り方から丁寧に指導します。午前中は中学の補習授業や部活動があるという人にお勧めです。

| BG・BJ・BL | | BH・BK・BM | | |
|------------|----------|---------------------------------------|------|---------------------------------------|
| 中学生午前コース | | 中学生午後コース | | |
| 9:30~12:30 | | 13:30~16:30 | | |
| 3h | | 3h | | |
| 2期 | 7/24月 BG | オリエンテーション | BH | オリエンテーション |
| | 25火 | デッサン <B3画用紙/鉛筆> | 25火 | デッサン <B3画用紙/鉛筆> |
| | 26水 | | 26水 | |
| | 27木 | 選択課題 デッサン or 着彩 <B3画用紙/鉛筆 or 水彩絵具> | 27木 | 選択課題 デッサン or 着彩 <B3画用紙/鉛筆 or 水彩絵具> |
| | 28金 | | 28金 | |
| | 29土 | | 29土 | |
| 30日 | | | | |
| 3期 | 31月 BJ | オリエンテーション | BK | オリエンテーション |
| | 8/1火 | デッサン <B3画用紙/鉛筆> | 8/1火 | デッサン <B3画用紙/鉛筆> |
| | 2水 | | 2水 | |
| | 3木 | 選択課題 デッサン or 着彩 <B3画用紙/鉛筆 or 水彩絵具> | 3木 | 選択課題 デッサン or 着彩 <B3画用紙/鉛筆 or 水彩絵具> |
| | 4金 | | 4金 | |
| | 5土 | | 5土 | |
| 6日 | | | | |
| 4期 | 7月 BL | オリエンテーション | BM | オリエンテーション |
| | 8火 | デッサン <B3画用紙/鉛筆> | 8火 | デッサン <B3画用紙/鉛筆> |
| | 9水 | | 9水 | |
| | 10木 | 選択課題 デッサン or 着彩 <B3画用紙/鉛筆 or 水彩絵具> | 10木 | 選択課題 デッサン or 着彩 <B3画用紙/鉛筆 or 水彩絵具> |
| | 11金 | | 11金 | |
| | 12土 | | 12土 | |

※カリキュラム・講評時間等、変更する場合があります。ご了承下さい。

用意するもの

- 画用紙 ●消し具 ●フキサチーフ ●クロッキーブック ●鉛筆 (6H~6B) ●カッター ●B3パネル
- 水張りテープ ●水張り用刷毛 ●彩色用具一式 (アクリル絵具 or 透明水彩絵具)

※必要な用具は学院の購買にて購入できます。※着彩についてはアクリル、透明水彩、から選択できます。
画材についてはオリエンテーションで詳しく説明します。※特に初心者の方は、「初めてのデッサンセット」の購入をお勧めします。

指導スタッフ

- 学院長 鈴木 太一郎 武蔵野美術大学映像学科卒
- 副学院長 佐藤 孝志 東京藝術大学絵画科油画専攻大学院修了

油画科 OIL PAINTING

- 佐藤 孝志 東京藝術大学絵画科油画専攻大学院修了
- 子安 謙志 東京藝術大学絵画科油画専攻大学院修了
- 大関 千里 東京藝術大学絵画科油画専攻大学院修了
- 石橋 聖昂 東京藝術大学絵画科油画専攻卒
- 岩田 駿一 東京藝術大学絵画科版画専攻大学院修了
- 川野 裕有希 東京藝術大学絵画科油画専攻大学院在学
- 馬淵 明日香 東京藝術大学絵画科油画専攻大学院在学
- 奥山 鼓太郎 東京藝術大学絵画科油画専攻大学院在学
- 横山 輝 東京藝術大学絵画科油画専攻在学
- 佐藤 弥太郎 東京藝術大学絵画科油画専攻在学

日本画科 JAPANESE PAINTING

- 吉田 有紀 多摩美術大学大学院美術研究科絵画専攻修了
- 吉田 瑞佳 東京藝術大学絵画科日本画専攻卒
- 田村 幸帆 東京藝術大学絵画科日本画専攻大学院修了
- 木村 十萌 東京藝術大学絵画科日本画専攻在学
- 吉崎 徳望 武蔵野美術大学日本画学科卒

デザイン・工芸科 DESIGN & CRAFT

- 平田 創 東京藝術大学デザイン科卒
- 田中 健 東京藝術大学工芸科デザイン科大学院修了
- 天明 里奈 東京藝術大学工芸科大学院修了
- 龍島 愛 東京藝術大学デザイン科卒デザイン科大学院修了
- 藤田 匠 東京藝術大学デザイン科卒
- 橋本 泰 東京藝術大学工芸科卒
- 會津 実香 東京藝術大学デザイン科大学院在学
- 古瀬 彩香 東京藝術大学デザイン科在学
- 白井 久増見 東京藝術大学デザイン科在学
- 鈴木 遥香 東京藝術大学工芸科在学
- 長崎 陽大 多摩美術大学グラフィックデザイン学科在学
- 長谷川 楓 武蔵野美術大学視覚伝達デザイン学科在学
- 大橋 慶太郎 武蔵野美術大学工芸工業デザイン学科在学
- 松嶋 桃子 武蔵野美術大学視覚伝達デザイン学科在学

総合受験部 絵画科 PAINTING

- 子安 謙志 東京藝術大学絵画科油画専攻大学院修了

総合受験部 デザイン科 DESIGN

- 吉岡 真由子 多摩美術大学工芸学科卒
- 長谷川 楓 武蔵野美術大学視覚伝達デザイン学科在学
- 鈴木 果穂 武蔵野美術大学工芸工業デザイン学科卒

総合受験部 先端芸術・映像科 MEDIA ARTS & IMAGE

- 鈴木 太一郎 武蔵野美術大学映像学科卒
- 貝和 由佳子 東京藝術大学映像研究科大学院修了
- 澤木 秋乃 武蔵野美術大学映像学科卒
- 鷹取 詩隠 東京藝術大学先端芸術表現科卒GAP専攻大学院在学
- 東方 香央海 武蔵野美術大学院映像・写真コース在学
- 笠次 優爾 東京藝術大学先端芸術表現科在学

総合受験部 建築科 ARCHITECTURE

- 谷口 茉優 東京藝術大学建築科大学院在学
- 市原 舞 東京藝術大学建築科在学
- 松井 康平 東京藝術大学建築科在学
- 阿瀬 康太 東京藝術大学建築科在学
- 中嶋 美来 東京藝術大学建築科在学
- 森 悠夏 東京藝術大学建築科在学

基礎科 BASIC SECTION (中学生コース含む)

- 松本 次郎 多摩美術大学絵画科油画専攻大学院修了
- 田中 宏枝 東京藝術大学工芸科卒
- 吉岡 真由子 多摩美術大学工芸科卒
- 船越 大祐 東京藝術大学絵画科日本画専攻卒
- 石神 雄介 東京藝術大学絵画科油画専攻卒
- 田村 幸久 多摩美術大学絵画科油画専攻卒
- 阿部 弘佳 多摩美術大学絵画科油画専攻卒
- 鈴木 果穂 武蔵野美術大学工芸工業デザイン学科卒
- 外戸 口麻衣 東京藝術大学工芸科大学院在学
- 塩川 結斗 東京藝術大学工芸科大学院在学
- 仲村 浩一 武蔵野美術大学油画科在学
- 長谷川 楓 武蔵野美術大学視覚伝達デザイン学科在学
- 沖村 千那美 武蔵野美術大学工芸工業デザイン学科在学
- 川口 琉奈 東京藝術大学デザイン学科在学
- 青山 一路 武蔵野美術大学視覚伝達デザイン学科在学
- 佐藤 瑞生 東京藝術大学デザイン学科在学

学科 LECTURE

- 木村 聡子 京都市立芸術大学美術科卒
- 古谷 圭 武蔵野美術大学油画科油絵専攻在学
- 丸山 来夏 国際基督教大学アーツ・サイエンス学科在学
- 益光 えり子 上智大学短期大学部卒

2023年度 夏期講習会 募集要項

希望コースの入会金・受講料をよくお確かめのうえ、下記手順にてお申し込みください。

■ 期間：2023年 7月17日(月)～8月27日(日)

- 全6期制
- 第1期：7月17日(月)～7月22日(土)
 - 第2期：7月24日(月)～7月29日(土)
 - 第3期：7月31日(月)～8月5日(土)
 - 第4期：8月7日(月)～8月12日(土)
 - 第5期：8月14日(月)～8月19日(土)
 - 第6期：8月21日(月)～8月26日(土)
- [夜間ポートフォリオ対策コースは 9月2日(土)まで]
[国公立・個別実技対策コースは右記 NA 日曜のみ]

■ 受付開始：2023年 6月12日(月)

■ 受付時間：9:00～20:00(平日・土) 9:30～16:30(日)

■ 申込方法

申込書と学費(現金または振込控え)を
受付窓口にて提出していただくか、送付先まで郵送してください。

【学費振込口座】 ※受講生本人名義での振込をお願い致します。

振込先口座名：ふなばし美術学院 代表 鈴木太一郎
(フナバシビジュツガクイン ダイヒョウ スズキタイイチロウ)
指定銀行：みずほ銀行 船橋支店(普通) 1515443
京葉銀行 船橋支店(普通) 3957121
千葉銀行 船橋北口支店(普通) 3851722

※銀行などで現金振込時に、本人確認書類が必要になる場合があります。
詳しくはご利用の金融機関にお問い合わせください。

受付場所/送付先 〒273-0003 船橋市宮本2-3-1
ふなばし美術学院 宮本第一校舎 tel 047-422-6870

手続き終了後、会員証をお渡し(または郵送)します。

■ 特典

高校・中学の美術担当又は担任の先生からの
推薦書をお持ちの方(申込書裏面に推薦書となっております。)

本学院の講習会(冬期・春期・体験講習等)を
受講された方

2022年度本学院に在籍された方

入会金
(5000円)が
免除されます。

■ 注意事項

- 学費振込後は3日以内にお申し込み下さい。
- 入講は随時受付けておりますが、定員になり次第締め切らせていただきますのでお早めにお申し込み下さい。
- 交通機関の規定により、本講習会のみ通学定期券・学割は利用できません。

個人情報の保護に関して

本学院では、申込書に記入いただいた個人情報は厳重に管理・取扱いを行い、下記の利用目的以外では一切使用致しません。また、取扱いを外部に委託することも致しません。
【利用目的】授業に関わる情報や通知などの連絡、送付・本人と特定されない方式での統計資料の作成。



●JR総武線船橋駅南口・東武野田線船橋駅・京成線船橋駅より徒歩15分 ●京成線大神宮下駅より徒歩5分

■ 学費

入会金¥5,000がかかります。 ※受講料ともに消費税を含む総額となります。(内税)

| 記号 | コース名 | 期間 | 時間 | 受講料 |
|----------------------------------|-------------------------|-----------------|------------------------------|--|
| BE | 1期 エントリーデザインコース | 7/17～22 6日間 | 17:30～20:30 3H | ¥10,000 |
| OA OE | 1期～5期 油画科芸大コース | 7/17～8/19 (計5期) | 各期 6日間 9:30～16:30 (各日6H) | 各期 ¥36,000 計2期割引 ¥70,000 計3期割引 ¥103,000 計4期割引 ¥136,000 計5期割引 ¥168,000 |
| | | 7/17～8/19 (計5期) | 各期 6日間 9:30～16:30 (各日6H) | 各期 ¥36,000 計2期割引 ¥70,000 計3期割引 ¥103,000 計4期割引 ¥136,000 計5期割引 ¥168,000 |
| | | 7/17～8/19 (計5期) | 各期 6日間 17:30～20:30 (各日3H) | 各期 ¥18,000 計2期割引 ¥35,000 計3期割引 ¥52,000 計4期割引 ¥68,000 計5期割引 ¥84,000 |
| | | 7/24～8/26 (計5期) | 各期 6日間 9:30～16:30 (各日6H) | 各期 ¥36,000 計2期割引 ¥70,000 計3期割引 ¥103,000 計4期割引 ¥136,000 計5期割引 ¥168,000 |
| | | 7/24～8/26 (計5期) | 各期 6日間 17:30～20:30 (各日3H) | 各期 ¥18,000 計2期割引 ¥35,000 計3期割引 ¥52,000 計4期割引 ¥68,000 計5期割引 ¥84,000 |
| DA DE | 1期～5期 デザイン・工芸科芸大私大総合コース | 7/17～8/19 (計5期) | 各期 6日間 9:30～16:30 (各日6H) | 各期 ¥36,000 計2期割引 ¥70,000 計3期割引 ¥103,000 計4期割引 ¥136,000 計5期割引 ¥168,000 |
| | | 7/17～8/19 (計5期) | 各期 6日間 9:30～16:30 (各日6H) | 各期 ¥36,000 計2期割引 ¥70,000 計3期割引 ¥103,000 計4期割引 ¥136,000 計5期割引 ¥168,000 |
| | | 7/17～8/19 (計5期) | 各期 6日間 17:30～20:30 (各日3H) | 各期 ¥18,000 計2期割引 ¥35,000 計3期割引 ¥52,000 計4期割引 ¥68,000 計5期割引 ¥84,000 |
| | | 7/24～8/26 (計5期) | 各期 6日間 9:30～16:30 (各日6H) | 各期 ¥36,000 計2期割引 ¥70,000 計3期割引 ¥103,000 計4期割引 ¥136,000 計5期割引 ¥168,000 |
| | | 7/24～8/26 (計5期) | 各期 6日間 17:30～20:30 (各日3H) | 各期 ¥18,000 計2期割引 ¥35,000 計3期割引 ¥52,000 計4期割引 ¥68,000 計5期割引 ¥84,000 |
| MB MC MD | 3期～5期 先端芸術・映像科総合コース | 7/31～8/5 | 各期 6日間 9:30～16:30 (各日6H) | 各期 ¥36,000 計2期割引 ¥70,000 全3期割引 ¥103,000 |
| | | 8/7～12 | 各期 6日間 9:30～16:30 (各日6H) | 各期 ¥36,000 計2期割引 ¥70,000 全3期割引 ¥103,000 |
| | | 8/14～19 | 各期 6日間 17:30～20:30 (各日3H) | 各期 ¥18,000 計2期割引 ¥35,000 |
| | | 7/17～22 | 各期 6日間 9:30～16:30 (各日6H) | 各期 ¥36,000 計2期割引 ¥70,000 全3期割引 ¥103,000 |
| | | 8/21～26 | 各期 6日間 9:30～16:30 (各日6H) | 各期 ¥54,000 全2期割引 ¥100,000 |
| PB PE PC PD PF PG | 2期～7期 ポートフォリオ対策コース | 7/24～29 | 各期 6日間 9:30～16:30 (各日6H) | 各期 ¥54,000 全2期割引 ¥100,000 |
| | | 8/21～26 | 各期 6日間 9:30～16:30 (各日6H) | 各期 ¥54,000 全2期割引 ¥100,000 |
| | | 7/17～22 | 各期 6日間 17:30～20:30 (各日3H) | 各期 ¥27,000 計2期割引 ¥52,000 計3期割引 ¥77,000 計4期割引 ¥102,000 計5期割引 ¥125,000 |
| | | 8/7～12 | 各期 6日間 17:30～20:30 (各日3H) | 各期 ¥27,000 計2期割引 ¥52,000 計3期割引 ¥77,000 計4期割引 ¥102,000 計5期割引 ¥125,000 |
| | | 8/14～19 | 各期 6日間 17:30～20:30 (各日3H) | 各期 ¥27,000 計2期割引 ¥52,000 計3期割引 ¥77,000 計4期割引 ¥102,000 計5期割引 ¥125,000 |
| AA AB AC AD | 2期～5期 建築科総合コース | 7/24～29 | 各期 6日間 9:30～16:30 (各日6H) | 各期 ¥36,000 計2期割引 ¥70,000 全3期割引 ¥103,000 |
| | | 7/31～8/5 | 各期 6日間 9:30～16:30 (各日6H) | 各期 ¥36,000 計2期割引 ¥70,000 全3期割引 ¥103,000 |
| | | 8/14～19 | 各期 6日間 17:30～20:30 3H | 各期 ¥18,000 |
| | | 7/17～22 | 各期 6日間 17:30～20:30 3H | 各期 ¥18,000 |
| | | 7/24～29 | 各期 6日間 9:30～16:30 (各日6H) | 各期 ¥36,000 計2期割引 ¥70,000 計3期割引 ¥100,000 計4期割引 ¥132,000 |
| BA BB BC BD BF | 2期～5期 基礎科高校生コース | 7/24～29 | 各期 6日間 9:30～16:30 (各日6H) | 各期 ¥36,000 計2期割引 ¥68,000 計3期割引 ¥100,000 計4期割引 ¥132,000 |
| | | 7/31～8/5 | 各期 6日間 9:30～16:30 (各日6H) | 各期 ¥36,000 計2期割引 ¥68,000 計3期割引 ¥100,000 計4期割引 ¥132,000 |
| | | 8/7～12 | 各期 6日間 17:30～20:30 3H | 各期 ¥18,000 |
| | | 8/14～19 | 各期 6日間 17:30～20:30 3H | 各期 ¥18,000 |
| | | 7/17～22 | 各期 6日間 17:30～20:30 3H | 各期 ¥18,000 |
| BG BJ BL BH BK BM | 2期～4期 基礎科中学生午前コース | 7/24～29 | 各期 6日間 9:30～12:30 (各日3H) | 各期 ¥18,000 計2期割引 ¥34,000 計3期割引 ¥50,000 計4期割引 ¥65,000 |
| | | 7/31～8/5 | 各期 6日間 9:30～12:30 (各日3H) | 各期 ¥18,000 計2期割引 ¥34,000 計3期割引 ¥50,000 計4期割引 ¥65,000 |
| | | 8/7～12 | 各期 6日間 13:30～16:30 (各日3H) | 各期 ¥18,000 計2期割引 ¥34,000 計3期割引 ¥50,000 計4期割引 ¥65,000 計5期割引 ¥80,000 計6期割引 ¥95,000 (午前+午後 mix 可) |
| | | 7/24～29 | 各期 6日間 13:30～16:30 (各日3H) | 各期 ¥18,000 計2期割引 ¥34,000 計3期割引 ¥50,000 計4期割引 ¥65,000 計5期割引 ¥80,000 計6期割引 ¥95,000 (午前+午後 mix 可) |
| | | 7/31～8/5 | 各期 6日間 13:30～16:30 (各日3H) | 各期 ¥18,000 計2期割引 ¥34,000 計3期割引 ¥50,000 計4期割引 ¥65,000 計5期割引 ¥80,000 計6期割引 ¥95,000 (午前+午後 mix 可) |
| LA | 6期 昼間美大学科コース | 8/21～26 6日間 | 9:30～16:30 6H | ¥36,000 実技とセット割引 ¥26,000 |

ふなばし美術学院

〒273-0003 千葉県船橋市宮本 2-3-1

[E-mail] info@funabi.ac.jp

Tel: 047-422-6870 Fax: 047-425-0499



www.funabi.ac.jp



夏期講習会申込書

受講番号

●太枠線内のみ記入して下さい。

| | | | |
|----------------------|--|-----|---------------|
| ふりがな | | 男・女 | 写真 3cm×4cm |
| 氏名 | | | |
| 生年月日 | 西暦 年 月 日生(才) | | |
| 在・卒校名 (2023年6月現在) | 立 中学校 □第 学年 高校 □ (年卒浪) | | |
| 本人住所 (講習会時の住所) | TEL () | | |
| E-mail | @ | | |
| 保証人住所 | TEL () | | |
| 保証人氏名 | (印) ※必ず捺印して下さい。 | | |
| 本科在籍及び講習会参加経験 | <input type="checkbox"/> 2023年度 本科在籍 () 科) <input type="checkbox"/> 2022年度 本科在籍 () 科) <input type="checkbox"/> 講習会受講 () 年度 <input type="checkbox"/> 春 <input type="checkbox"/> 夏 <input type="checkbox"/> 冬 <input type="checkbox"/> 入試直前) <input type="checkbox"/> 体験講習受講 | | |

| | | | | |
|-----------------------------|-----------------------------|------------------------|----------------------------------|------------------|
| 受講コース ○で囲って下さい。 | 1期 2期 3期 4期 5期 6期 | コース | 1期 2期 3期 4期 5期 6期 7期 | コース |
| | BE | エントリーデッサンコース | MA | 先端芸術・映像科 総合コース |
| | OA OB OC OD OE | 油画科 芸大コース | MB MC MD ME | 先端芸術・映像科 夜間強化コース |
| | OF OG OH OJ OK | 油画科 多摩美・武蔵美コース | PB | ポートフォリオ対策コース |
| | OL OM ON OO OP | 油画科 夜間芸大強化コース | PA | 夜間ポートフォリオ対策コース |
| | JA JB JC JD JE | 日本画科 芸大・私大 演習コース | PC PD PE | 建築科 総合コース |
| | JF JG JH JJ JK | 日本画科 芸大・私大 夜間強化コース | AA AB AC | 建築科 夜間強化コース |
| | DA DB DC DD DE | デザイン・工芸科 芸大私大総合コース | AD | 建築科 夜間強化コース |
| | DF DG DH DJ DK | デザイン・工芸科 私大平面・立体系基礎コース | NA:7/23.30, 8/6.13.20.27 各日曜 | 国公立・個別 実技対策コース |
| | DL DM DN DO DP | デザイン・工芸科 夜間芸大強化コース | BA BB BC BD | 基礎科 高校生コース |
| DQ DR DS DT DU | デザイン・工芸科 夜間私大強化コース | BF | 基礎科 夜間デッサンコース | |
| 1期 2期 3期 4期 5期 6期 | コース | BG BJ BL | 基礎科 中学生 午前コース | |
| LA | 昼間 美大学科コース | BH BK BM | 基礎科 中学生 午後コース | |

| | | | | |
|------|--|------|-----|------|
| 志望大学 | 大学名 | 専攻科名 | 大学名 | 専攻科名 |
| | 1 | | 3 | |
| | 2 | | 4 | |
| 実技経験 | <input type="checkbox"/> 他研究所等に通っている (研究所名) <input type="checkbox"/> 高校の美術クラブ <input type="checkbox"/> これから始める | | | |
| | 【今まで制作した作品数】 ●デッサン () 枚 ●水彩 () 枚 ●油 彩 () 枚 ●平面構成 () 枚 ●立体構成 () 体 ●塑 造 () 体 | | | |
| 生活環境 | <input type="checkbox"/> クラブ活動 部 週()日 <input type="checkbox"/> アルバイト 週()日 | | | |
| 学 科 | 国 語 () 英 語 () ※偏差値又はテストの点数を記入して下さい。 | | | |
| 体 調 | <input type="checkbox"/> 良 好 <input type="checkbox"/> 病 弱 視 力 右 () 左 () | | | |
| 備 考 | | | | |

| | | | | | |
|---|--|----------|----------|----|---|
| <input type="checkbox"/> 推薦 <input type="checkbox"/> 学院 <input type="checkbox"/> 講習 <input type="checkbox"/> 元学 <input type="checkbox"/> 新入 | <input type="checkbox"/> 現金 <input type="checkbox"/> CB <input type="checkbox"/> KB <input type="checkbox"/> MB | 納入日 / | 領収印 印 | 担当 | ¥ |
|---|--|----------|----------|----|---|

下記の者は本学院夏期講習会の会員であることを証明する。

| |
|----|
| 氏名 |
|----|

年 月 日 No. _____

領収書となりますので、紛失しないよう期間中は携帯して下さい。

2023 夏期講習会
ふなばし美術学院

| |
|----|
| 納入 |
|----|

| | | | |
|-----------------------------|------------------------|----------------------------------|------------------|
| 1期 2期 3期 4期 5期 6期 | コース | 1期 2期 3期 4期 5期 6期 7期 | コース |
| BE | エントリーデッサンコース | MA | 先端芸術・映像科 総合コース |
| OA OB OC OD OE | 油画科 芸大コース | MB MC MD ME | 先端芸術・映像科 夜間強化コース |
| OF OG OH OJ OK | 油画科 多摩美・武蔵美コース | PB | ポートフォリオ対策コース |
| OL OM ON OO OP | 油画科 夜間芸大強化コース | PA | 夜間ポートフォリオ対策コース |
| JA JB JC JD JE | 日本画科 芸大・私大 演習コース | PC PD PE | 建築科 総合コース |
| JF JG JH JJ JK | 日本画科 芸大・私大 夜間強化コース | AA AB AC | 建築科 夜間強化コース |
| DA DB DC DD DE | デザイン・工芸科 芸大私大総合コース | AD | 建築科 夜間強化コース |
| DF DG DH DJ DK | デザイン・工芸科 私大平面・立体系基礎コース | NA:7/23.30, 8/6.13.20.27 各日曜 | 国公立・個別 実技対策コース |
| DL DM DN DO DP | デザイン・工芸科 夜間芸大強化コース | BA BB BC BD | 基礎科 高校生コース |
| DQ DR DS DT DU | デザイン・工芸科 夜間私大強化コース | BF | 基礎科 夜間デッサンコース |
| 1期 2期 3期 4期 5期 6期 | コース | BG BJ BL | 基礎科 中学生 午前コース |
| LA | 昼間 美大学科コース | BH BK BM | 基礎科 中学生 午後コース |

1
2
3
4
5
6

当学院では、推薦制度を実施致しております。先生から推薦を受けた学生の日常の実技状況を把握し、個人の進度に則した綿密な指導を心がけております。
つきましては、下記の「推薦書」にご記入いただければ幸いです。

学院長 鈴木 太一郎

この制度の特典として、推薦を受けた学生には、講習会受講時に入会金を免除とさせていただきます。なお、各校卒業生や美術研究所などで勉強されている受験生も、この制度を利用できます。先生からのご推薦は、何人でも結構です。

※過去にご推薦頂いている場合は、再度提出の必要はありません。

推薦書

ふなばし美術学院 学院長殿

下記の者は、貴学院への講習会受講を希望しておりますので、ここに推薦致します。

生徒氏名

2023年度講習会

科

コース

出身（または在学）校名

立

中学校
高校

年在学中（

年卒業）

本人の志望大学 ○第1志望

○第2志望

受講希望者の現在までの実技勉強状況、本学院指導スタッフへの要望や意見、本学院に対する希望、意見がございましたらご記入下さい。

先生のご氏名

印

在職校名

〒

所在地

TEL

()

備考・追記

2023年度夏期講習会

会員証

ふなばし美術学院

〒 273-0003 千葉県船橋市宮本2-3-1 TEL 047-422-6870

