

FUNABISHI SPRING SEMINAR 2024

2024 芸大・美大受験

ふなばし美術学院 

春期講習会

3/24 [日]  
~31 [日]



OIL PAINTING JAPANESE PAINTING DESIGN & CRAFT FEW DAYS CLASS  
MEDIA ARTS & IMAGE ARCHITECTURE BASIC SECTION BASIC JUNIOR LECTURE



# SPRING SEMINAR 2024

## 2024 春期講習会 3/24 [日] ~ 31 [日]

春から始める受験対策！前期と後期で2つの科を経験できます！

		2024 春期講習 科別日程一覧									
3/20 水・祝		芸大・美大入試説明会									
前期	3/24 日	OA 前期 油画科 コース	JA 前期 日本画科 コース	DA 前期 デザイン・工芸科 コース	BD エントリーデッサンコース			BA 前期 基礎科 コース			
	25 月										
	26 火								BJ 基礎中学生 1期コース		
	27 水										
後期	28 木	OA 後期 油画科 コース	JA 後期 日本画科 コース	DA 後期 デザイン・工芸科 コース	FA 後期 受験基礎デッサン コース	MA 後期 先端芸術映像科 コース	AA 後期 建築科 コース	BA 後期 基礎科 コース	BJ 基礎中学生 2期コース	LA 夜間 学科 コース	
	29 金										
	30 土								BJ 基礎中学生 3期コース		
	31 日										

芸大・美大への合格を果たすためには、この春のスタートダッシュが大変重要です。ふな美の春期講習会では最新の入試情報を基に、初心者から経験者まで一人一人の力量に合わせた、密度の濃いきめ細やかな指導が展開されます。短い期間ですが、前後期の2期制となっていますので期間の重複しない2つの科を経験することも可能です。これから一年間の受験勉強に取り組む意欲と情熱を思いっきり発揮してください。きっと自信と希望に溢れた大きな一歩を踏み出せるでしょう。

**コースの取り方**  
昼と夜間授業、前期と後期、いろいろな組み合わせが可能です。

**例1** 新高3生でデザイン・工芸科！勉強のコツもつかみたい！  
デザイン・工芸科 前期コース + デザイン・工芸科 後期コース + 学科夜間コース

**例2** 油画と日本画、どんな違いがあるの？  
日本画科 前期コース + 油画科 後期コース

**例3** 初めてなのでやりきれるか心配...  
基礎科 前期コース + 基礎科 後期コース **前期受講中に追加申し込み可能！**

### 講習会を充実させる様々な催事

芸大美大入試説明会 3/20 [水・祝] 13:00 ~ 17:00

各大学ごとに特色を見せる美術大学で、どこがあなたに適合するか、進学志望校の入試のポイントはどこにあるのか、大学入学共通テストは何点ぐらいの必要かなど、各科ごとに具体的な受験相談を行います。今後の受験準備について、高校授業や部活動との両立についてなど経験豊富な講師陣がアドバイスします。自由参加ですので、保護者の皆様もぜひお越し下さい。©新型コロナウイルス感染防止対策のため、事前にご参加の登録を行っていただく予定です。詳細はウェブサイトにてご確認ください。



#### 合格者作品展示

2024年度入試合格者作品を展示します。来春の合格を目指す人達の確かな指針になるでしょう。

### 2023年度 芸大・美大合格実績

合格者総数	282名	東京藝術大学	7名
		油画科	3名
		デザイン科	2名
		建築科	2名
現役合格者	172名	武蔵野美術大学	112名
		現役合格	54名
		多摩美術大学	64名
		現役合格	37名
		東京造形大学	19名
		現役合格	14名
		女子美術大学	31名
		現役合格	26名
国公立大学	12名	現役合格	8名
日大芸術学部	8名	現役合格	8名
その他 大学・専門学校	12名	現役合格	8名
美術系 高校受験	17名		

OA

## 油画科コース

9:30  
~16:30個々の力を「効果的に」  
「魅力的に」育てます。

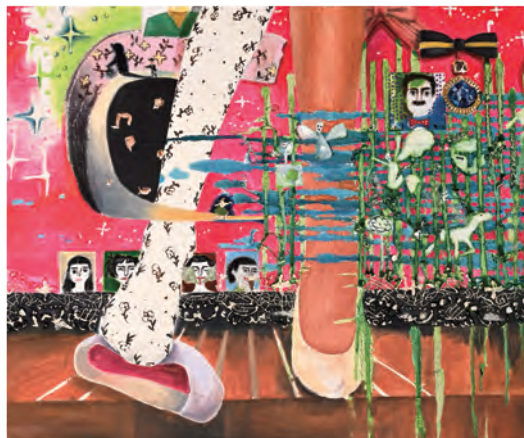
## 油画科

	3/20水祝	芸大美大入試説明会		LA	
前期	3/24日	●オリエンテーション		学科夜間コース 17:15~20:30	
	25月	石膏デッサン [木炭紙大 / 木炭 or 鉛筆]	(15:00~ 講評)		
	26火	静物油彩 [F15号キャンバス / 油彩]	(15:00~ 講評)		
後期	27水			※学科に不安のある方は、 追加受講をお勧めします。	
	28木	●オリエンテーション			学科
	29金	静物デッサン [木炭紙大 / 木炭 or 鉛筆]	(15:00~ 講評)		学科
	30土				学科
	31日	人物油彩 [F15号キャンバス / 油彩]	(15:00~ 講評)		学科

※カリキュラム・講評時間等、変更する場合があります。ご了承下さい。

## 用意するもの

- スケッチブック
  - カルトン
  - 木炭紙大画用紙・木炭紙
  - F15号キャンバス
  - クリップ
  - フキサチーフ
  - 消し具
  - 油彩用具一式
  - 木炭・鉛筆等 素描用具一式
- ※油彩絵具は24色以上、  
アクリル絵具も可。  
筆は15本以上が望ましい。



構成油彩 [F20号キャンバス]



石膏デッサン [木炭 / 木炭紙]

JA

## 日本画科コース

9:30  
~16:30先を見据えた指導で  
スタートダッシュ!

## 日本画科

	3/20水祝	芸大美大入試説明会		LA	
前期	3/24日	●オリエンテーション		学科夜間コース 17:15~20:30	
	25月	石膏デッサン [P20白象紙 / 鉛筆]	(15:00~ 講評)		
	26火	静物着彩 [P20白象紙 / 鉛筆 / 水彩絵具]	(15:00~ 講評)		
後期	27水			※学科に不安のある方は、 追加受講をお勧めします。	
	28木	●オリエンテーション			学科
	29金	石膏+静物デッサン [P20白象紙 / 鉛筆]	(15:00~ 講評)		学科
	30土				学科
	31日	静物着彩 [P20白象紙 / 鉛筆 / 水彩絵具]	(15:00~ 講評)		学科

※カリキュラム・講評時間等、変更する場合があります。ご了承下さい。

## 用意するもの

- P20パネル
- 白象紙
- 鉛筆 (6H~6B)
- 練り消しゴム
- 水張り用具一式
- 水張りテープ・  
(茶色25mm幅)
- 刷毛・25号
- 透明水彩絵具  
(30~60色)
- パレット  
(金属製のもの)
- 日本画筆  
(即妙、面相、平筆 etc.)
- ぞうきん
- バケツ



静物着彩 [鉛筆・水彩絵具 / P20白象紙]



石膏デッサン [鉛筆 / 木炭紙大白象紙]

初心者には、鉛筆や水彩絵具など日本画科での基本的な道具を使って実技を体験することで、短期間ながら効率よく基礎の内容が把握できる内容となっています。分からないことや知りたいことがある時は、経験豊富な講師陣がやさしく応えていきます。経験者にもこれからの一年間を見据えた計画や問題点を分析して、良いスタートが切れるように丁寧に指導します。前後期連続受講した場合も一段とステップアップできるカリキュラムとなっています。



# デザイン・工芸科

DA

デザイン工芸科コース 9:30 ~16:30

3/20水祝		芸大美大入試説明会		LA
前期	3/24日	●オリエンテーション 石膏デッサン [木炭紙大 / 鉛筆]	(15:00~ 講評)	学科夜間コース 17:15~20:30  ※学科に不安のある方は、追加受講をお勧めします。
	25月	色彩構成 [B3 / アクリル]	(15:00~ 講評)	
	26火	●オリエンテーション 構成デッサン [木炭紙大 / 鉛筆]	(15:00~ 講評)	
後期	27水	デモンストレーションあり	(15:00~ 講評)	
	28木	●オリエンテーション 構成デッサン [木炭紙大 / 鉛筆]	(15:00~ 講評)	
	29金	立体構成 [水粘土 or 各種素材]	(15:00~ 講評)	
	30土	デモンストレーションあり	(15:00~ 講評)	
31日				

きめ細かな指導でより高いレベルへ!

デザイン・工芸科で学ぶことは、様々なクリエイティブな世界に繋がっています。それに伴い各大学の専攻なども多様化しています。皆さんの夢を実現させる一歩として、短期間のカリキュラムでも効果的に学べるように指導していきます。道具の使い方はもとより、将来の夢や志望校の選択についても、入試課題の分析を基に個別面接を通してきめ細かく指導します。新高校3年生や初心者、実技経験のある人も含め、充実した制作ができる課題で、今後の勉強に役立てられるように指導します。合格者を招いてデモンストレーションを行うので入試レベルの「生」の制作を見ることができます。

※カリキュラム・講評時間等、変更する場合があります。ご了承下さい。

用意するもの

- 画用ボード
- 画用紙・ケント紙等
- B3・木炭紙大パネル
- 鉛筆(6H~6B)
- 練り消しゴム
- フキサチャーフ
- 定規類
- コンパス
- 粘土用ヘラ
- アクリル絵具
- 透明水彩絵具
- 彩色用具一式  
(筆・パレット・筆洗器・etc.)
- ※アクリル絵具、透明水彩絵具は24色以上が望ましい。



色彩構成 [ B3画用紙 / アクリル絵具 ]



立体構成 [ 水粘土 ]



静物デッサン [ 木炭紙大画用紙 / 鉛筆 ]



構成デッサン [ 木炭紙大画用紙 / 鉛筆 ]



石膏デッサン [ 木炭紙大画用紙 / 鉛筆 ]

LA

学科夜間コース

全科受講可  
17:15~20:30

英語も国語もここから始める!

# 学科

		17:15~18:45	19:00~20:30
後期	3/28木	美大学科オリエンテーション	英単語の覚え方
	29金	英単語特訓	
	30土	美大国語 学習方法解説	問題演習
	31日	美大英語 学習方法解説	問題演習

※カリキュラム・講評時間等、変更する場合があります。ご了承下さい。

新高校3年生と新屋間部生を対象に、美大・芸大受験に必要な学科の難易度や特徴を解説し、見取り図を描く講座です。英語・国語とも、初学者に分かりやすく講義します。また、苦手学科や苦手分野の勉強の仕方を個別に相談し、1年かけてどのように学習を積み、学力をあげていくかをレクチャーします。



# 受験基礎デッサン

FA

受験基礎デッサンコース

9:30  
~16:30

	3/20 水・祝	芸大美大入試説明会	
前期	3/26 火	BD ●オリエンテーション エントリーデッサンコース [ B3画用紙 / 鉛筆 ]	LA 学科夜間コース 17:15~20:30
	27 水	(15:00~講評)	
後期	28 木	FA ●オリエンテーション 卓上デッサン [ B3画用紙 / 鉛筆 ]	※学科に不安のある方は追加受講をお勧めします。
	29 金	構成デッサン [ B3画用紙 / 鉛筆 ]	学科
	30 土	石膏デッサン or 静物デッサン	学科
	31 日	[ 木炭紙大画用紙・鉛筆 or 木炭紙・木炭 ] (15:00~講評)	学科

※カリキュラム・講評時間等、変更する場合があります。ご了承下さい。

用意するもの

- 筆記用具
- 鉛筆 (6H~6B)
- プラスチック消しゴム
- 練り消しゴム
- カッターナイフ
- クロッキーブック
- B3・木炭紙大画用紙
- B3・木炭紙大パネル
- 木炭
- ※鉛筆・木炭は自由に選択できます。



卓上静物デッサン [ 鉛筆 / B3画用紙 ]

## 受験生、迷った時はエントリー。

エントリーデッサンは高校3年生・美術系の進路を考えている人で、専攻する科がよくわからないという場合におすすめの2日間コースです。基本的なデッサンを描きながら、面接で志望校や状況を共有し、受験までの取り組み方もサポートします。受験基礎デッサンコース(後期4日間)では千葉・筑波・東京学芸といった国公立教育系入試や、推薦入試及び美大以外の実技試験等についても総合受験部絵画・デザインの担当講師がアドバイスします。

MA

先端芸術・映像科コース

9:30  
~16:30

	3/20 水・祝	芸大美大入試説明会	
前期	3/26 火	BD ●オリエンテーション エントリーデッサンコース [ B3画用紙 / 鉛筆 ]	LA 学科夜間コース 17:15~20:30
	27 水	(15:00~講評)	
後期	28 木	MA ●オリエンテーション 物語創作・設定・演習① [ 鉛筆・色鉛筆 ]	※学科に不安のある方は追加受講をお勧めします。
	29 金	物語創作・設定・演習② [ 鉛筆・色鉛筆 ]	学科
	30 土	イメージボード [ B3画用紙 / 鉛筆・色鉛筆 ]	学科
	31 日	イメージデッサン [ B3画用紙 / 鉛筆・色鉛筆 ]	学科

※カリキュラム・講評時間等、変更する場合があります。ご了承下さい。

用意するもの

- 筆記用具
- 鉛筆 (6H~6B)
- 色鉛筆 (12色以上)
- 練り消しゴム
- プラスチック消しゴム
- カッターナイフ
- 45cm以上の定規
- クロッキーブック
- B3画用紙



イメージデッサン [ B3画用紙 / 色鉛筆・鉛筆 ]

## 可能性を広げよう!

ひとくちに映像といっても映画、アニメーション、写真...とその表現方法はいろいろ。美大受験においても学部の専攻も試験形態も多種多様です。そこで共通して求められているのは「自分の考えをどのようにして他者に伝えるか」という点です。エントリーデッサンと併用で基礎的なデッサンからスタートし、自分の想像した物語世界を文字で読み、目で見える形に変換していく作業を実習します。

AA

建築科コース

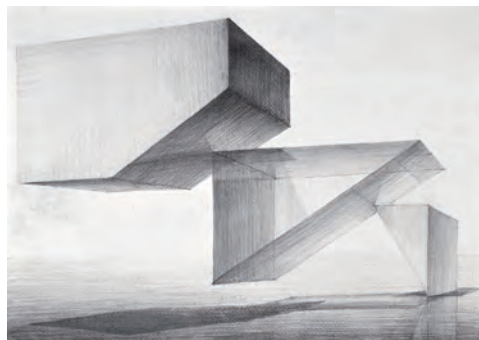
9:30  
~16:30

	3/20 水・祝	芸大美大入試説明会	
前期	3/26 火	BD ●オリエンテーション エントリーデッサンコース [ B3画用紙 / 鉛筆 ]	LA 学科夜間コース 17:15~20:30
	27 水	(15:00~講評)	
後期	28 木	AA ●オリエンテーション 静物デッサン [ B2画用紙 / 鉛筆・色鉛筆 ]	※学科に不安のある方は追加受講をお勧めします。
	29 金	総合表現 [ B2画用紙 / 鉛筆・色鉛筆 ]	学科
	30 土	立体構成 [ 金尺・両面テープ・カッター ]	学科
	31 日	立体構成 [ 金尺・両面テープ・カッター ]	学科

※カリキュラム・講評時間等、変更する場合があります。ご了承下さい。

用意するもの

- B2パネル
- 画用紙
- 鉛筆 (6H~6B)
- 練り消しゴム
- フキサチーフ
- 30度カッター
- 金尺60cm
- スチレンのり
- コンパス
- 5mm両面テープ
- マスキングテープ
- 色鉛筆 etc.



空間構成 [ 鉛筆 / B3画用紙 ]

建築の「幅広さ」を  
実感してください!

# 建築科

芸大・美大を受験しようと思っている人、工学系の大学を受験したい人にも対応します。また、自分の表現を人に伝えることを学びます。この春期講習会が建築科としての第一歩になります。高校2年生でも受講できます! 建築科を受験するにあたって必要なデッサン、立体構成など実技の基礎を、道具の使い方から丁寧に指導します。一通りの「実技」を体験することで、一年間の受験勉強の基礎を作ると同時に、「ものを造ること」の楽しさを感じてください。

高校1.2年生は、  
ここから始めよう！

# 基礎科

BA

## 基礎科コース

9:30  
～16:30

	3/20水・祝	芸大美大入試説明会		
前期	3/24日	●オリエンテーション 石膏首像デッサン	●画材を木炭・鉛筆から選択 [木炭紙大 / 木炭 or 鉛筆] (15:00～講評)	ポイント 道具の使い方 構図や形の取り方
	25月			
後期	26火	●画材を木炭・鉛筆から選択 静物デッサン	●画材を木炭・鉛筆から選択 [木炭紙大 / 木炭 or 鉛筆] (15:00～講評)	ポイント 構図の取り方 パースについて
	27水			
後期	28木	●オリエンテーション 石膏胸像デッサン	●画材を木炭・鉛筆から選択 [木炭紙大 / 木炭 or 鉛筆] (15:00～講評)	ポイント 道具の使い方 構図や形の取り方
	29金			
後期	30土	●画材を木炭・鉛筆から選択 静物デッサン	●画材を木炭・鉛筆から選択 [木炭紙大 / 木炭 or 鉛筆] (15:00～講評)	ポイント 構図の取り方 パースについて
	31日			

※カリキュラム・講評時間等、変更する場合があります。ご了承下さい。

### 用意するもの

- カルトン ●クリップ ●木炭 ●木炭紙 ●画用紙 ●消し具 ●ガーゼ ●フキサチーフ ●クロッキーブック
  - 鉛筆 (6H～6B) ●カッター ●木炭紙大パネル ●水張りテープ ●水張り用刷毛
- ※必要な用具は学院の購買にて購入できます。画材についてはオリエンテーションで詳しく説明します。  
※特に初心者の方は、「初めてのデッサンセット」の購入をお勧めします。



静物デッサン [木炭紙大画用紙 / 鉛筆]



石膏デッサン [木炭紙大画用紙 / 鉛筆]

美術を好きな人やこれから美術を始めたい人、美術方面の進路を考えている高校1・2年生はこの春期講習から始めてみましょう。基礎科では、全ての実技の基本となるデッサンを、経験豊かな講師が道具の使い方から優しく丁寧に指導するので、未経験の人でも安心して受講できます。また、講習会中には個人面談を行うので、今後の勉強方法や芸大・美大受験についての疑問や質問にも講師が分かりやすく答えてくれます。

※なるべく前後期連続受講をおすすめしますが、前期受講中に後期を追加することもできます。高校の都合等で一部日程が合わない方は日割り受講もできますので学院までご相談ください。

### ●講評会



完成した作品を並べて、講師に批評やアドバイスをもらう時間です。また、他の人の作品と自分の作品を比べることで、客観的な眼を養うと同時に、他の人の良いところが吸収できます。

### ●個人面談



講習会中全員に行います。制作中の何気ない疑問や質問にも講師が気軽に答えてくれます。また、芸大・美大受験についての質問や疑問、今後の勉強の仕方などについてもわかりやすく説明します。

BJ

## 基礎科 中学生コース

9:30  
～12:30

1期	3/26火	●オリエンテーション 静物デッサン [B3画用紙/鉛筆]	
	27水		講評
2期	28木	●オリエンテーション 静物デッサン	●オリエンテーション
	29金	[B3画用紙/鉛筆] 講評	選択 静物着色 [B3画用紙 水彩絵具] 講評
3期	30土	●オリエンテーション 静物デッサン	
	31日	[B3画用紙/鉛筆] 講評	講評

※カリキュラム・講評時間等、変更する場合があります。ご了承下さい。

### 用意するもの

- 画用紙 ●消し具 ●フキサチーフ
- クロッキーブック ●鉛筆 (4H～4B)
- カッター ●B3パネル ●水張りテープ
- 水張り用刷毛 ●彩色用具一式  
(アクリル絵具 or 透明水彩絵具)

※着色についてはアクリル、透明水彩から選択できます。※必要な用具は学院の購買にて購入できます。画材についてはオリエンテーションで詳しく説明します。※初心者の方は、「初めてのデッサンセット」の購入をお勧めします。



静物デッサン [B3画用紙 / 鉛筆]

## 来て、見て、描いて、始めよう！

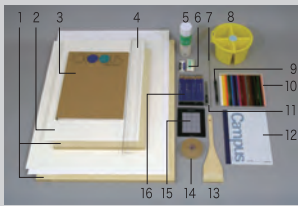
高校の美術・デザインコースを受験するという人から、きちんと絵を習うのは初めてという初心者の人まで幅広く対応します。基本となるデッサンからスタートして、絵の具を使った着色も選択できます。講習中には個別面接も行いますので、学校や部活との両立などなんでも相談して下さい。1日3時間の授業ですが、1枚に2日間集中できるカリキュラムとなっています。※なるべく3期間連続受講をおすすめしますが、1期毎に期間を追加することもできます。学校の都合等で一部日程が合わない方は日割り受講もできますので学院までご相談ください。

# 基礎科 中学生



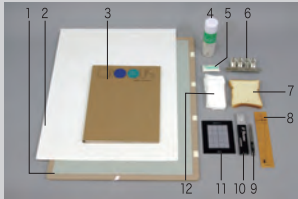
# 使用画材一覧

各科で使用する基本的な画材道具です。



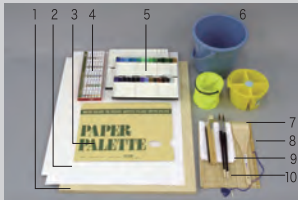
## 鉛筆デッサン用具

1. パネル (木炭紙大・B2・B3・P20)
2. 紙 (画用紙・白象紙)
3. クロッキーブック
4. 直定規
5. フキサチーフ
6. 消し具・練り消しゴム  
・プラスチック消しゴム
7. はかり棒
8. バケツ (水張り用)
9. シャープペンシル
10. 色鉛筆
11. カッター
12. ノート
13. 刷毛 (水張り用)
14. 水張りテープ
15. Dスケール
16. 鉛筆 (6H~6B)



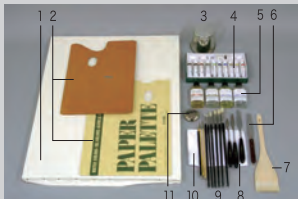
## 木炭デッサン用具

1. カルトン (木炭紙大)
2. 木炭紙MBM
3. クロッキーブック
4. フキサチーフ
5. 練り消しゴム
6. 目玉クリップ
7. 消しパン (食パン)
8. 芯抜き
9. カッター
10. 木炭
11. Dスケール
12. ガーゼ



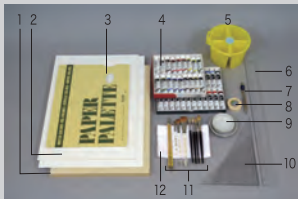
## 着彩用具

1. パネル (B2・B3・P20)
2. 紙 (画用紙・白象紙)
3. 紙パレット
4. 透明水彩絵具 (30色以上)
5. 金属製パレット
6. バケツ
7. 刷毛
8. 筆巻き
9. 雑巾
10. 筆 (則妙・面相・彩色・平筆等)



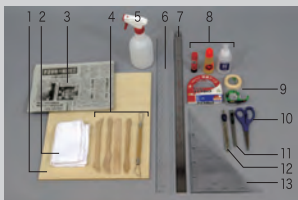
## 油彩用具

1. キャンバス (F15号)
2. パレット (紙製・木製)
3. 筆洗バケツ
4. 油絵具・メディウム  
・テレピン・リンシード  
・シッカチーフ  
・ペインティングオイル 他
5. 溶き油
6. パレットナイフ
7. 刷毛
8. ペインティングナイフ
9. 筆
10. 雑巾・ウエス
11. 油壺



## 平面構成用具

1. パネル (木炭紙大・B3)
2. 画用紙
3. 紙パレット
4. 絵具 (アクリルガッシュ  
リキテックス)
5. バケツ
6. 直定規 (60cm)
7. コンパス
8. マスキングテープ
9. 絵皿
10. 三角定規
11. 筆 (則妙・面相・彩色・平筆等)
12. 雑巾



## 立体構成用具

- ※ ○=粘土用 ◎=紙・素材用
1. 粘土板○
  2. 雑巾○
  3. 新聞紙○
  4. 粘土ヘラ○
  5. 霧吹き○
  6. 直定規○○
  7. 金尺 (60cm) ○◎
  8. のり◎ 液状・スティック・ストレッチ
  9. テープ◎
  10. 両面・セロハン・マスキング
  11. はさみ○
  12. カッター◎◎
  13. 三角定規◎◎

※ 各科、カリキュラム内容によって使用する物が異なる場合があります。

## 画材セット販売のご案内

これから実技を始められる方のために、着彩用具セット (アクリル・水彩・油彩) とデッサン用具セットを販売しています。どうぞご利用下さい。※セット内容は変更する場合があります。詳しくは当学院までお問い合わせ下さい。



初めてのアクрилセット  
紙パレット  
絵具 (アクリルガッシュ)  
筆 (則妙・面相・彩色・平筆等)



初めての水彩セット  
アルミ水彩パレット  
透明水彩絵具  
筆 (則妙・面相・彩色・平筆等)



初めての油彩セット  
紙パレット  
油絵具  
筆 (丸筆・平筆等)  
ベインティングナイフ  
筆洗油  
絵皿  
オイル各種



初めてのデッサンセット  
クロッキーブック  
Dスケール  
鉛筆 (6H~6B)  
フキサチーフ  
鉛筆 (6H~6B)  
練り消しゴム  
木炭 芯抜き  
はかり棒  
目玉クリップ  
カッター  
ガーゼ

## 指導スタッフ

### 学院長

鈴木 太一郎 武蔵野美術大学映像学科卒

### 副学院長

佐藤 孝志 東京藝術大学絵画科油画専攻大学院修了

### 油画科 OIL PAINTING

佐藤 孝志 東京藝術大学絵画科油画専攻大学院修了  
子安 謙志 東京藝術大学絵画科油画専攻大学院修了  
大関 千里 東京藝術大学絵画科油画専攻大学院修了  
石橋 聖昂 東京藝術大学絵画科油画専攻卒  
岩田 駿一 東京藝術大学絵画科版画専攻大学院修了  
川野 裕有希 東京藝術大学絵画科油画専攻大学院在学  
馬淵 明日香 東京藝術大学絵画科油画専攻大学院在学  
奥山 鼓太郎 東京藝術大学絵画科油画専攻大学院在学  
横山 輝 東京藝術大学絵画科油画専攻在学  
佐藤 弥太郎 東京藝術大学絵画科油画専攻在学

### 日本画科 JAPANESE PAINTING

吉田 有紀 多摩美術大学大学院美術研究科絵画専攻修了  
吉田 瑞佳 東京藝術大学絵画科日本画専攻卒  
田村 幸帆 東京藝術大学絵画科日本画専攻大学院修了  
木村 十萌 東京藝術大学絵画科日本画専攻大学院在学  
吉崎 徳望 武蔵野美術大学日本画学科卒  
鈴木 悠花 東京藝術大学絵画科日本画専攻在学  
桑名 健太 東京藝術大学絵画科日本画専攻在学

### デザイン・工芸科 DESIGN & CRAFT

平田 創 東京藝術大学デザイン科卒  
田中 健 東京藝術大学工芸科卒デザイン科大学院修了  
天明 里奈 東京藝術大学工芸科大学院修了  
龍島 愛 東京藝術大学デザイン科卒デザイン科大学院修了  
藤田 匠 東京藝術大学デザイン科卒  
橋本 泰 東京藝術大学工芸科卒  
會津 実香 東京藝術大学デザイン科大学院在学  
古瀬 彩香 東京藝術大学デザイン科在学  
白井 久瑠見 東京藝術大学デザイン科在学  
鈴木 通香 東京藝術大学工芸科在学  
長崎 陽大 多摩美術大学グラフィックデザイン学科在学  
長谷川 楓 武蔵野美術大学視覚伝達デザイン学科在学  
大橋 慶太郎 武蔵野美術大学工芸工業デザイン学科在学  
松嶋 桃子 武蔵野美術大学視覚伝達デザイン学科在学  
宮内 まりか 武蔵野美術大学視覚伝達デザイン学科在学

### 総合受験部 絵画科 PAINTING

子安 謙志 東京藝術大学絵画科油画専攻大学院修了

### 総合受験部 デザイン科 DESIGN

吉岡 真由子 多摩美術大学工芸学科卒  
長谷川 楓 武蔵野美術大学視覚伝達デザイン学科在学  
鈴木 果穂 武蔵野美術大学工芸工業デザイン学科卒  
外戸口 麻衣 東京藝術大学工芸科大学院在学

### 総合受験部 先端芸術・映像科 MEDIA ARTS & IMAGE

鈴木 太一郎 武蔵野美術大学映像学科卒  
貝和 由佳子 東京藝術大学映像研究科大学院修了  
澤木 秋乃 武蔵野美術大学映像学科卒  
鷹取 詩隠 東京藝術大学先端芸術表現科卒GAP専攻大学院在学  
東方 香央海 武蔵野美術大学院映像・写真コース在学  
笠次 優爾 東京藝術大学先端芸術表現科在学

### 総合受験部 建築科 ARCHITECTURE

谷口 茉優 東京藝術大学建築科大学院在学  
市原 舞 東京藝術大学建築科在学  
松井 康平 東京藝術大学建築科在学  
阿瀬 康太 東京藝術大学建築科在学  
中嶋 美来 東京藝術大学建築科在学  
森 悠夏 東京藝術大学建築科在学  
押元 伽弥 東京藝術大学建築科在学  
茂木 美律 東京藝術大学建築科在学

### 基礎科 BASIC SECTION (中学生コース含む)

松本 次郎 多摩美術大学絵画科油画専攻大学院修了  
田中 宏枝 東京藝術大学工芸科卒  
吉岡 真由子 多摩美術大学工芸科卒  
船越 大祐 東京藝術大学絵画科日本画専攻卒  
石神 雄介 東京藝術大学絵画科油画専攻卒  
田村 幸久 多摩美術大学絵画科油画専攻卒  
阿部 弘佳 多摩美術大学絵画科油画専攻卒  
鈴木 果穂 武蔵野美術大学工芸工業デザイン学科卒  
光本 あかり 武蔵野美術大学日本画学科卒  
外戸口 麻衣 東京藝術大学工芸科大学院在学  
星野 萌 東京藝術大学工芸科卒  
塩川 結斗 東京藝術大学工芸科大学院在学  
仲村 浩一 武蔵野美術大学油画科在学  
武蔵野美術大学視覚伝達デザイン学科在学  
長谷川 楓 武蔵野美術大学工芸工業デザイン学科在学  
川口 琉奈 東京藝術大学デザイン学科在学  
青山 一路 武蔵野美術大学視覚伝達デザイン学科在学  
佐藤 瑞生 東京藝術大学デザイン学科在学

### 学科 LECTURE

木村 聡子 京都市立芸術大学美術科卒  
益光 えり子 上智大学短期大学部卒

# 2024年度 春期講習会 募集要項

希望コースの入会金・受講料をよくお確かめのうえ、下記手順にてお申し込みください。

- 期間 : 2024年3月24日(日)～31日(日)  
(各コース日程は右表を参照して下さい。)
- 受付開始: 2024年2月12日(月)
- 最終締切: 各科授業開始3日前  
(直前や期間中は、お問い合わせ下さい。)
- 受付時間: AM 9:30～PM 8:30(平日)  
AM 9:30～PM 4:30(日曜・祝祭日)
- 申込方法

申込書と学費(現金または振込控え)を  
受付窓口にて提出していただくか、送付先まで郵送してください。

### 【学費振込口座】 ※受講生本人名義での振込をお願い致します。

振込先口座名: ふなばし美術学院 代表 鈴木太郎  
(フナバシビジュアルガクイン ダイヒョウ スズキタイチロウ)  
指定銀行: みずほ銀行 船橋支店(普通) 1515443  
京葉銀行 船橋支店(普通) 3957121  
千葉銀行 船橋北口支店(普通) 3851722

※銀行などで現金振込時に、本人確認書類が必要になる場合があります。  
詳しくはご利用の金融機関にお問い合わせください。

受付場所/送付先 〒273-0003 船橋市宮本2-3-1  
ふなばし美術学院 宮本第一校舎 tel 047-422-6870

手続き終了後、会員証をお渡し(または郵送)します。

### 注意事項

- 学費振込後は3日以内にお申し込み下さい。
- 入講は随時受付けておりますが、定員になり次第締め切らせていただきますのでお早めにお申し込み下さい。
- 交通機関の規定により、本講習会のみ通学定期券・学割は利用できません。

### 個人情報の保護に関して

本学院では、申込書に記入いただいた個人情報は厳重に管理・取扱いを行い、下記の利用目的以外では一切使用致しません。また、取扱いを外部に委託することも致しません。  
【利用目的】授業に関わる情報や通知などの連絡、送付・本人と特定されない方式での統計資料の作成。

### 学費

科名	コース	日程・日数・時間	入会金	受講料	
BD	エントリーデッサンコース	3/26・27 2日間 9:30～16:30	¥5,000	¥10,000	
OA	油画科コース	前期 3/24～27 4日間 9:30～16:30		¥24,000	前後期連続受講 ¥40,000
		後期 3/28～31 4日間		¥24,000	
JA	日本画科コース	前期 3/24～27 4日間 9:30～16:30		¥24,000	前後期連続受講 ¥40,000
		後期 3/28～31 4日間		¥24,000	
DA	デザイン・工芸科コース	前期 3/24～27 4日間 9:30～16:30		¥24,000	前後期連続受講 ¥40,000
		後期 3/28～31 4日間		¥24,000	
FA	受験基礎デッサンコース	後期 3/28～31 4日間 9:30～16:30		¥24,000	
MA	先端芸術・映像科コース	後期 3/28～31 4日間 9:30～16:30		¥24,000	
AA	建築科コース	後期 3/28～31 4日間 9:30～16:30		¥24,000	
BA	基礎科コース	前期 3/24～27 4日間 9:30～16:30	¥20,000	前後期連続受講 ¥34,000	
		後期 3/28～31 4日間	¥20,000		
BJ	基礎科中学生コース	1期 3/26・27 2日間 9:30～12:30	¥6,000	全3期 連続受講 ¥16,000	
		2期 3/28・29 2日間	¥6,000		
		3期 3/30・31 2日間	¥6,000		
LA	学科夜間コース	3/28～31 4日間 17:15～20:30	¥10,000		

※2023年度 本学院生は受講料の割引があります。

### 特典

- 高校の美術担当または担任の先生からの推薦書をお持ちの方  
(申込の際、推薦書を提出して下さい)
- 本学院の講習会(夏期・冬期・体験講習等)を受講された方
- 2023年度本学院に在籍された方

入会金  
(5000円)が  
免除されます。

## 2024新年度生募集 4月6日[土]始業!

油画科 日本画科 デザイン・工芸科 総合受験部 先端芸術・映像科  
建築科 基礎科 基礎科中学生コース 通信教育課程 学科

### 2024年度 特待生募集

成績優秀で情熱にあふれ経済的に困難な受験生を対象に  
授業料の全額または一部が免除される制度です。  
※詳しくは当学院事務までお問い合わせください。

## ふなばし美術学院

〒273-0003 千葉県船橋市宮本 2-3-1  
[E-mail] info@funabi.ac.jp  
Tel: 047-422-6870 Fax: 047-425-0499



●JR総武線船橋駅南口・東武野田線船橋駅・京成線船橋駅より徒歩15分 ●京成線大神宮下駅より徒歩5分

### 一日体験講習 [9:30～16:30]

2/18 [日] 3/10 [日]・17 [日]



参加費無料・用具不要  
まずは始めてみよう!

現役高校生を中心に芸大・美大受験に興味のある方を対象に、全ての基本であるデッサンの体験と受験相談を無料で実施します。ふな美の春期講習会を受講してみようという方や、新年度入学を希望している方にも配慮した講習ですので、お気軽に参加してください。  
○画材、用具は全て本学院で用意します。○同時に保護者対象の個別受験相談も行います。 ※詳しくは別紙案内書をご覧ください。